

ACO	POS	BIT	QUANT	COMPRIMENTO	VALOR
				(m)	(R\$)
P1	10	3	63	8	1656
	15	3	63	8	1656
	20	4	63	8	2208
	25	4	63	8	2208
P2	10	3	165	8	4152
	15	3	165	8	4152
	20	4	165	8	5472
	25	4	165	8	5472
P3=P8	10	3	165	8	4152
	15	3	165	8	4152
	20	4	165	8	5472
	25	4	165	8	5472
P4	10	3	165	8	4152
	15	3	165	8	4152
	20	4	165	8	5472
	25	4	165	8	5472
P5	10	3	165	8	4152
	15	3	165	8	4152
	20	4	165	8	5472
	25	4	165	8	5472
P6	10	3	165	8	4152
	15	3	165	8	4152
	20	4	165	8	5472
	25	4	165	8	5472
P7	10	3	165	8	4152
	15	3	165	8	4152
	20	4	165	8	5472
	25	4	165	8	5472
P8	10	3	165	8	4152
	15	3	165	8	4152
	20	4	165	8	5472
	25	4	165	8	5472
P9	10	3	165	8	4152
	15	3	165	8	4152
	20	4	165	8	5472
	25	4	165	8	5472
P10	10	3	165	8	4152
	15	3	165	8	4152
	20	4	165	8	5472
	25	4	165	8	5472
P11	10	3	165	8	4152
	15	3	165	8	4152
	20	4	165	8	5472
	25	4	165	8	5472
P12	10	3	165	8	4152
	15	3	165	8	4152
	20	4	165	8	5472
	25	4	165	8	5472
P13	10	3	165	8	4152
	15	3	165	8	4152
	20	4	165	8	5472
	25	4	165	8	5472
P14	10	3	165	8	4152
	15	3	165	8	4152
	20	4	165	8	5472
	25	4	165	8	5472
TOTAL					100.000,00

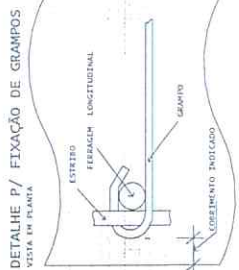
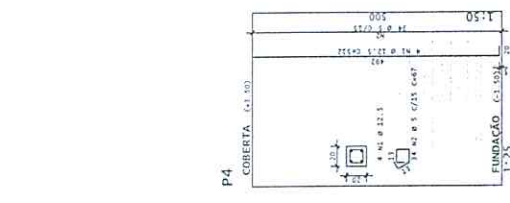
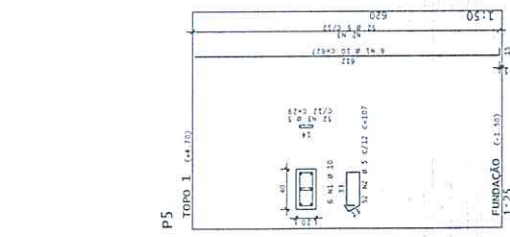
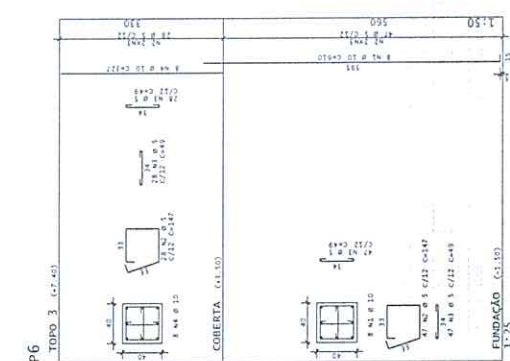
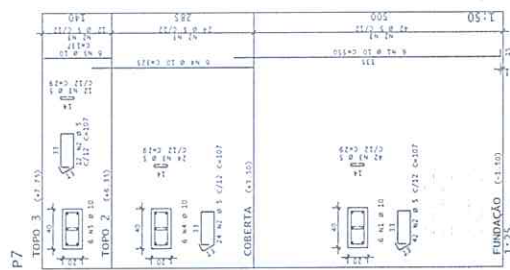
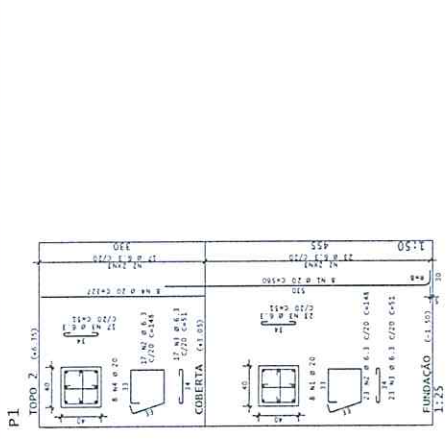
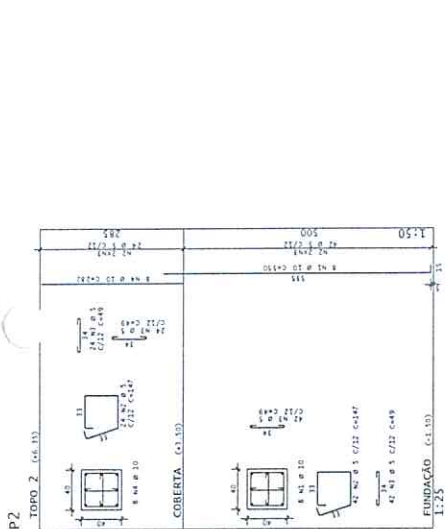
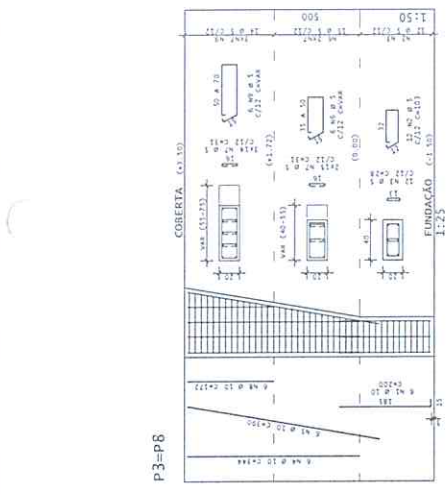
ACO	POS	BIT	QUANT	COMPRIMENTO	VALOR
				(m)	(R\$)
10	3	63	8	1656	
15	3	63	8	1656	
20	4	63	8	2208	
25	4	63	8	2208	
TOTAL					7736



GEOPAC
 Engenharia e Arquitetura
 Rua ...
 CEP ...
 Telefone ...
 E-mail ...

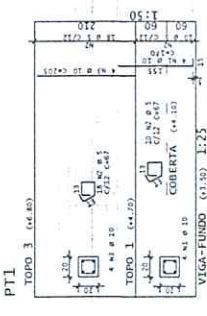
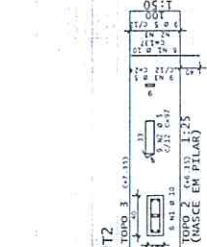
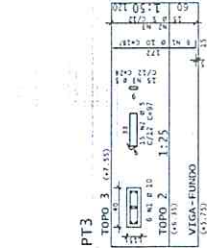
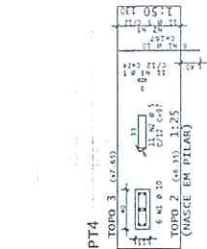
PRECATORIO MUNICIPAL DE RIBESSES
 REFORMAÇÃO DE TERRELA DE BARRIO
 ESTIMATIVA DE CONCRETO ARMADO

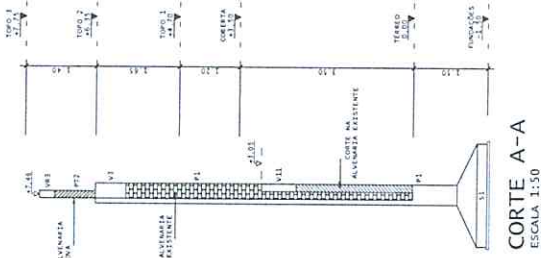
Nº 001
 Nº 002
 Nº 003
 Nº 004
 Nº 005
 Nº 006
 Nº 007
 Nº 008
 Nº 009
 Nº 010



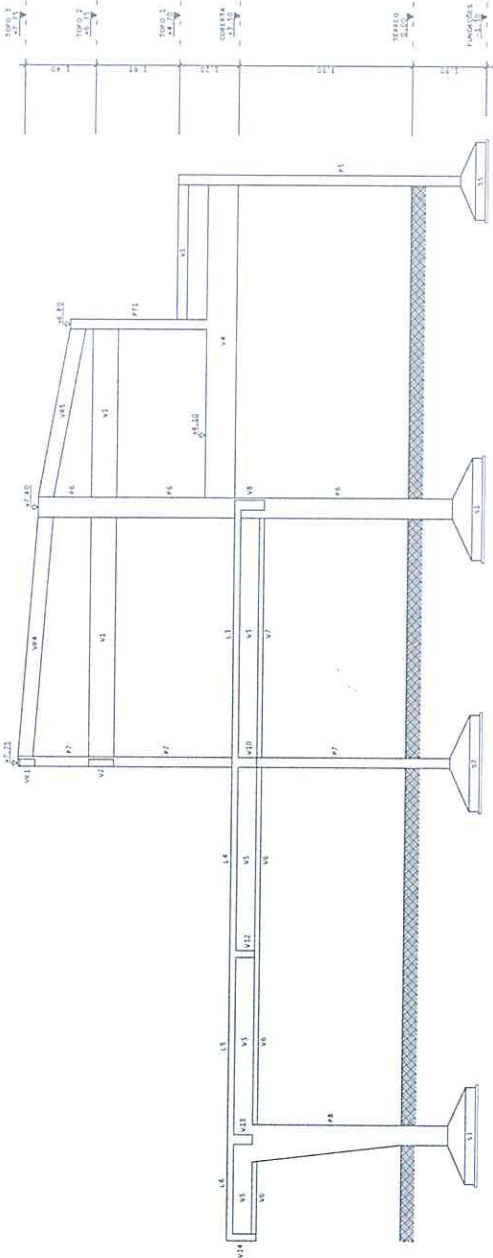
DIÂMETROS DE CURVATURA

Ø	8	10	12	16	20	22	25
Ø	4	5	6	8	10	12	16

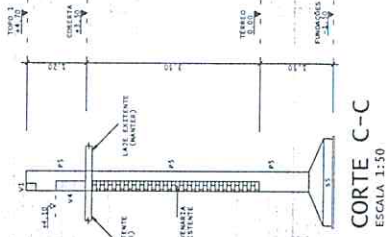




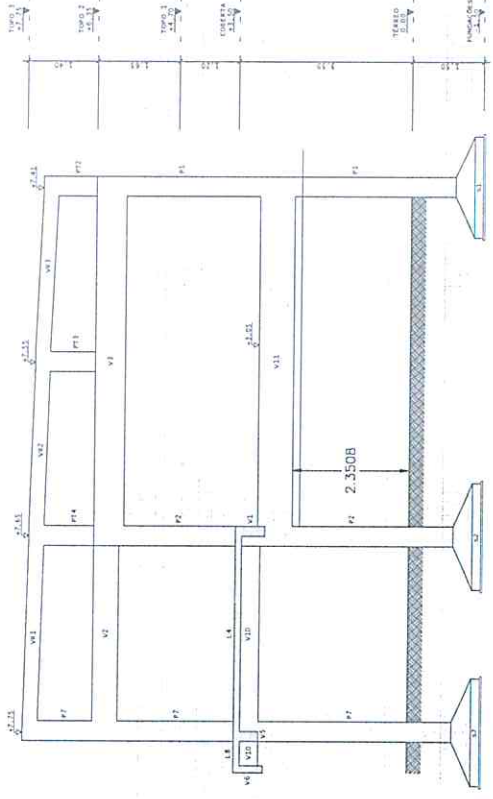
CORTE A-A
ESCALA 1:50



CORTE B-B
ESCALA 1:50



CORTE C-C
ESCALA 1:50



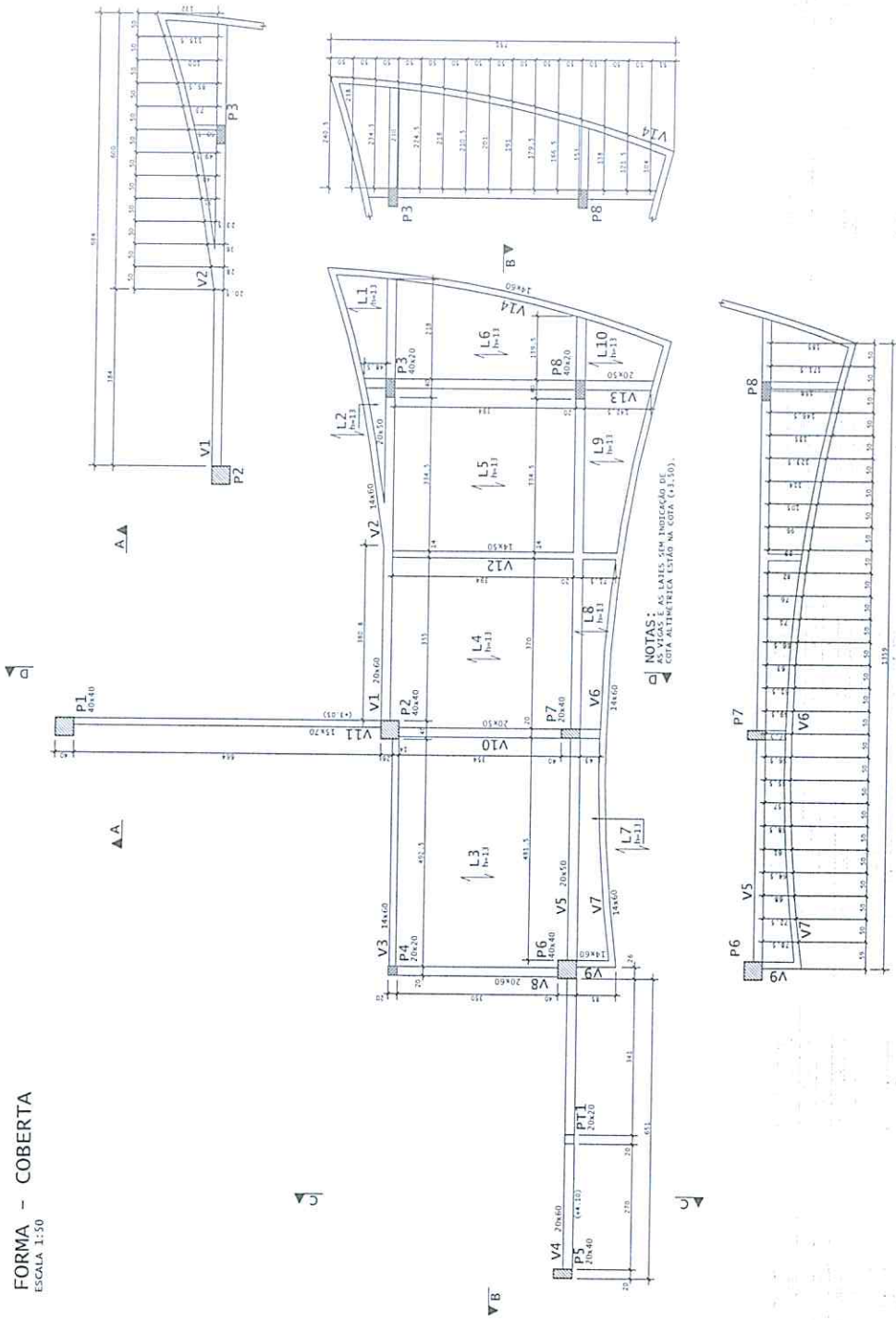
CORTE D-D
ESCALA 1:50



GEOPAC Engenharia e Arquitetura Rua ... nº ... CEP ...	
PREFEITURA MUNICIPAL DE RUSAS COMISSÃO DE LICITAÇÃO Rua ... nº ... CEP ...	
NOME DO EMPREENHADOR:	NOME DO PROJETO:
ENDEREÇO DO EMPREENHADOR:	VALOR DA OBRAS:
DATA DO EMPROMISSÃO:	DATA DO INÍCIO:
DATA DO ENCERRAMENTO:	DATA DO TÉRMINO:
ASSINATURA DO EMPREENHADOR:	ASSINATURA DO RESPONSÁVEL TÉCNICO:
DATA:	LOCAL:

FORMA - COBERTA

ESCALA 1:50



NOTAS:
AS VIGAS E AS LAJES SEM INDICAÇÃO DE
COR ALTERNAM-SE NAS CORES (1:1,50).

VIGAS - COBERTA

Elemento	Tipos	Extensão (m²)	Volume (m³)
V1	20x40	141,00	11,28
V2	20x40	141,00	11,28
V3	20x40	141,00	11,28
V4	20x40	141,00	11,28
V5	20x40	141,00	11,28
V6	20x40	141,00	11,28
V7	20x40	141,00	11,28
V8	20x40	141,00	11,28
V9	20x40	141,00	11,28
V10	20x40	141,00	11,28
V11	20x40	141,00	11,28
V12	20x40	141,00	11,28
V13	20x40	141,00	11,28
V14	20x40	141,00	11,28

*Tamanho: RELATIVA AO PAVIMENTO

LAJES - COBERTA

Elemento	Tipos	Extensão (m²)	Volume (m³)
L1	20x13	411,3	32,90
L2	20x13	411,3	32,90
L3	20x13	411,3	32,90
L4	20x13	411,3	32,90
L5	20x13	411,3	32,90
L6	20x13	411,3	32,90
L7	20x13	411,3	32,90
L8	20x13	411,3	32,90
L9	20x13	411,3	32,90
L10	20x13	411,3	32,90

*Tamanho: RELATIVA AO PAVIMENTO

C. F. = CONTRA-FLECHA NO MEIO DO VÃO
C.F. = 1,00cm ONDE NÃO INDICADO

LEGENDA PILARES

- MOBRE
- CONTINUA
- NASCER
- MUDANÇA DE SEÇÃO



ADMINISTRAÇÃO E PATROCÍNIO

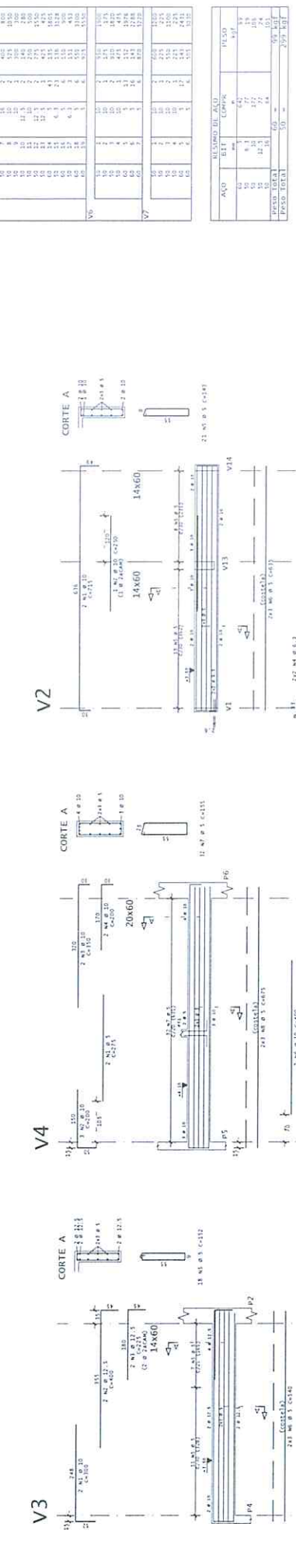
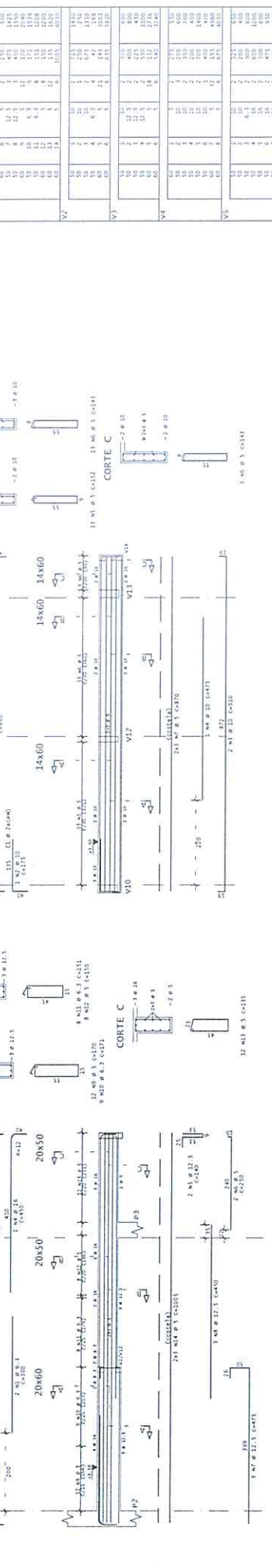
ALVARO DE OLIVEIRA
DIRETOR DE OBRAS

GEO PAC - CONSULTORIA EM OBRAS
PREFEITURA MUNICIPAL DE RUSSEAS
RUA MANUEL GOMES FERREIRA, 100 - JARDIM BELA VISTA
CELESTINO DE LACERDA LOPES
CNPJ nº 13.188.117/0001-00

PROPOSTA Nº: 001/2014
VALOR: R\$ 1.000,00
DATA: 15/05/2014



ACO	POS	BLT	DIAMETRO	COMPRIMENTO	UNID.	TOTAL
V1	10	1	20x35	12,00	m	12,00
V1	11	1	20x35	12,00	m	12,00
V1	12	1	20x35	12,00	m	12,00
V1	13	1	20x35	12,00	m	12,00
V1	14	1	20x35	12,00	m	12,00
V1	15	1	20x35	12,00	m	12,00
V1	16	1	20x35	12,00	m	12,00
V1	17	1	20x35	12,00	m	12,00
V1	18	1	20x35	12,00	m	12,00
V1	19	1	20x35	12,00	m	12,00
V1	20	1	20x35	12,00	m	12,00
V1	21	1	20x35	12,00	m	12,00
V1	22	1	20x35	12,00	m	12,00
V1	23	1	20x35	12,00	m	12,00
V1	24	1	20x35	12,00	m	12,00
V1	25	1	20x35	12,00	m	12,00
V1	26	1	20x35	12,00	m	12,00
V1	27	1	20x35	12,00	m	12,00
V1	28	1	20x35	12,00	m	12,00
V1	29	1	20x35	12,00	m	12,00
V1	30	1	20x35	12,00	m	12,00
V1	31	1	20x35	12,00	m	12,00
V1	32	1	20x35	12,00	m	12,00
V1	33	1	20x35	12,00	m	12,00
V1	34	1	20x35	12,00	m	12,00
V1	35	1	20x35	12,00	m	12,00
V1	36	1	20x35	12,00	m	12,00
V1	37	1	20x35	12,00	m	12,00
V1	38	1	20x35	12,00	m	12,00
V1	39	1	20x35	12,00	m	12,00
V1	40	1	20x35	12,00	m	12,00



ACO	POS	BLT	DIAMETRO	COMPRIMENTO	UNID.	TOTAL
V1	10	1	20x35	12,00	m	12,00
V1	11	1	20x35	12,00	m	12,00
V1	12	1	20x35	12,00	m	12,00
V1	13	1	20x35	12,00	m	12,00
V1	14	1	20x35	12,00	m	12,00
V1	15	1	20x35	12,00	m	12,00
V1	16	1	20x35	12,00	m	12,00
V1	17	1	20x35	12,00	m	12,00
V1	18	1	20x35	12,00	m	12,00
V1	19	1	20x35	12,00	m	12,00
V1	20	1	20x35	12,00	m	12,00
V1	21	1	20x35	12,00	m	12,00
V1	22	1	20x35	12,00	m	12,00
V1	23	1	20x35	12,00	m	12,00
V1	24	1	20x35	12,00	m	12,00
V1	25	1	20x35	12,00	m	12,00
V1	26	1	20x35	12,00	m	12,00
V1	27	1	20x35	12,00	m	12,00
V1	28	1	20x35	12,00	m	12,00
V1	29	1	20x35	12,00	m	12,00
V1	30	1	20x35	12,00	m	12,00
V1	31	1	20x35	12,00	m	12,00
V1	32	1	20x35	12,00	m	12,00
V1	33	1	20x35	12,00	m	12,00
V1	34	1	20x35	12,00	m	12,00
V1	35	1	20x35	12,00	m	12,00
V1	36	1	20x35	12,00	m	12,00
V1	37	1	20x35	12,00	m	12,00
V1	38	1	20x35	12,00	m	12,00
V1	39	1	20x35	12,00	m	12,00
V1	40	1	20x35	12,00	m	12,00

EMPRESA: [blank]
 ENDEREÇO: [blank]
 CIDADE: [blank]

GEO PAC
 PRESTADORA MUNICIPAL DE RECURSOS
 ENDEREÇO: [blank]
 CIDADE: [blank]

DIÁMETRO DE CURVATURA
 Ø 8 10 12 14 16 18 20 22 24 26 28 30

917
 2023
 2023

2023

2023

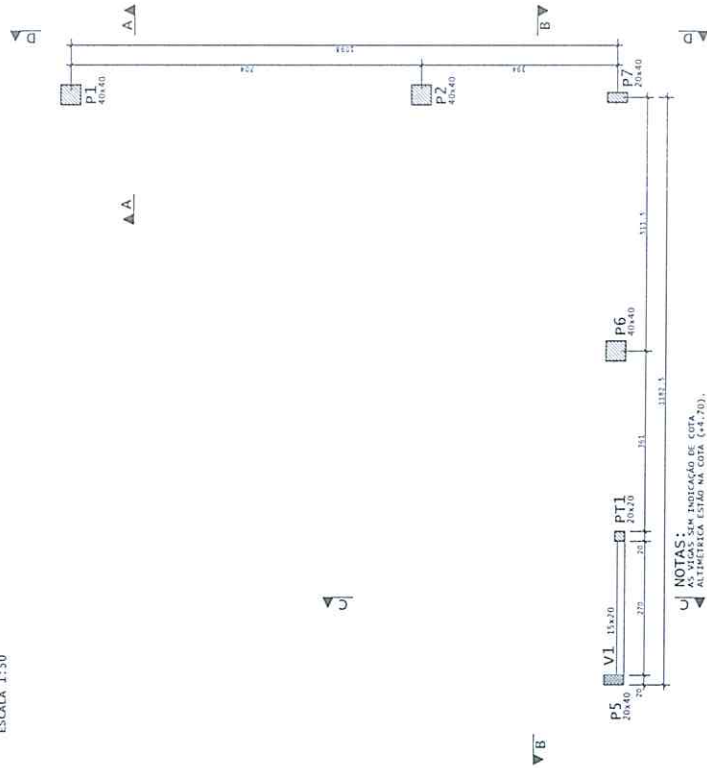
2023

2023

FORMA -- TOPO 1
ESCALA 1:50

ACQ	POS	BIT	QUANTID.	COMPRIMENTO	UNID.	TOTAL
V1	15	2	8	7	115	450
	22	3	5	27	45	135
PESO TOTAL						585

RESUMO DE AJU			FUSSO	
ACQ	BIT	COMPR.		
02	1	1	1	51
PESO TOTAL			60	51
PESO TOTAL			50	5.00

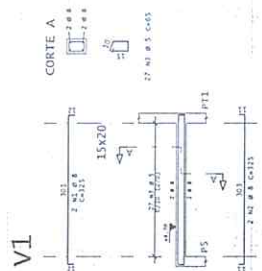


NOTAS:
 1. AS VIGAS SEM INDICAÇÃO DE CORTA.
 2. ALTERNATIVA ESTÃO NA CORTA (44.70).

C.F.F. = CONTRA FLECHA NO MEIO DO VÃO
 C.F.F. = 1,00cm ONDE NÃO INDICADO



VIGAS	TIPO	INDICADOR
CHAVEADO	1	1
15	2	2
15	3	3
15	4	4
15	5	5
15	6	6
15	7	7
15	8	8
15	9	9
15	10	10
15	11	11
15	12	12
15	13	13
15	14	14
15	15	15
15	16	16
15	17	17
15	18	18
15	19	19
15	20	20
15	21	21
15	22	22
15	23	23
15	24	24
15	25	25
15	26	26
15	27	27
15	28	28
15	29	29
15	30	30
15	31	31
15	32	32
15	33	33
15	34	34
15	35	35
15	36	36
15	37	37
15	38	38
15	39	39
15	40	40
15	41	41
15	42	42
15	43	43
15	44	44
15	45	45
15	46	46
15	47	47
15	48	48
15	49	49
15	50	50
15	51	51
15	52	52
15	53	53
15	54	54
15	55	55
15	56	56
15	57	57
15	58	58
15	59	59
15	60	60
15	61	61
15	62	62
15	63	63
15	64	64
15	65	65
15	66	66
15	67	67
15	68	68
15	69	69
15	70	70
15	71	71
15	72	72
15	73	73
15	74	74
15	75	75
15	76	76
15	77	77
15	78	78
15	79	79
15	80	80
15	81	81
15	82	82
15	83	83
15	84	84
15	85	85
15	86	86
15	87	87
15	88	88
15	89	89
15	90	90
15	91	91
15	92	92
15	93	93
15	94	94
15	95	95
15	96	96
15	97	97
15	98	98
15	99	99
15	100	100



DIÂMETROS DE CURVATURA

Ø	8	10	12	15	20	27	35
Ø	4	5	6	8	10	15	20



ADMINISTRAÇÃO DE LICITAÇÃO

GEOPAC

PREFEITURA MUNICIPAL DE RUSAS
 RUA DO COMÉRCIO, 100 - JARDIM SÃO CARLOS - RUA DE RUSAS - CE - 63200-000

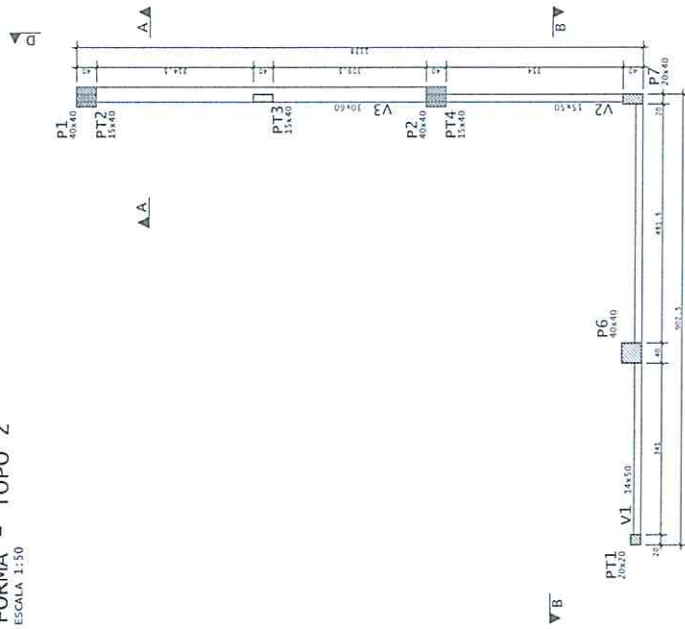
ESTRADA DE ENCONTRO, 100 - JARDIM SÃO CARLOS - RUA DE RUSAS - CE - 63200-000

DATA: 15/08/2023
 HORA: 14:30

ANEXO 01 - PLANILHAS, PLANOS E QUANT. 02/11

FORMA - TOPO 2

ESCALA 1:50



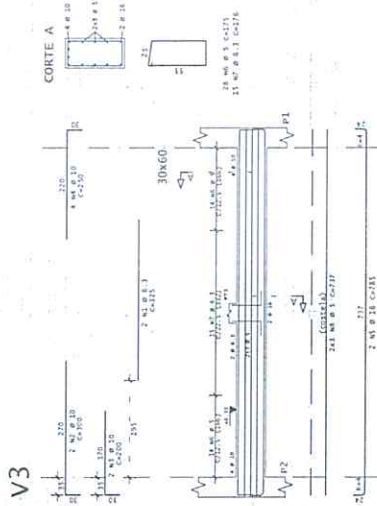
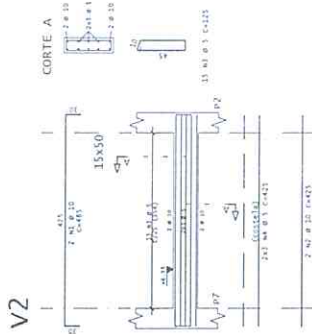
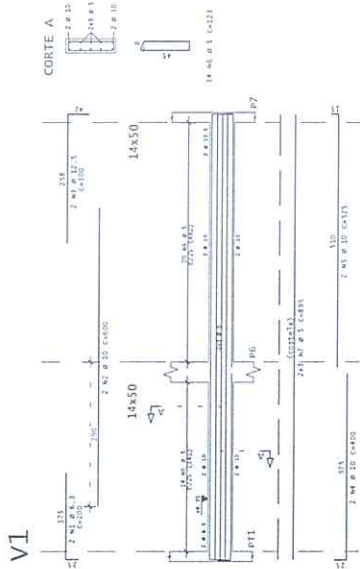
NOTAS:
 AS VIGAS SEM INDICAÇÃO DE CURVA
 ASSIMÉTRICA ESTÃO NA COTA (+6,352).

C.F. = CONTRA FLECHA NO MEIO DO VÃO
 C.F. = 1,00cm ONDE NÃO INDICADO

LEGENDA PILARES	
	MORRE
	CONTINUA
	NASCE
	MUDANÇA DE SEÇÃO

VIGAS - TOPO 2	
Elemento	Comprimento (m)
V1	14,450
V2	15,550
V3	15,550
TOTAL	45,550

*TANGENTE RELATIVA AO PAVIMENTO

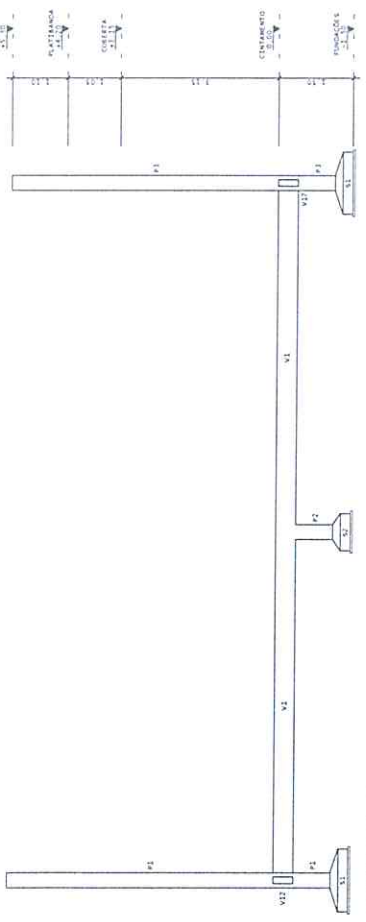


ALÇO	POS.	BET.	QUANT.	COMPRIMENTO	UNID.	TOTAL
V1	35	1	1	14,450	m	14,450
	36	1	1	15,550	m	15,550
	37	1	1	15,550	m	15,550
	38	1	1	15,550	m	15,550
	39	1	1	15,550	m	15,550
	40	1	1	15,550	m	15,550
	41	1	1	15,550	m	15,550
	42	1	1	15,550	m	15,550
	43	1	1	15,550	m	15,550
	44	1	1	15,550	m	15,550
	45	1	1	15,550	m	15,550
	46	1	1	15,550	m	15,550
	47	1	1	15,550	m	15,550
	48	1	1	15,550	m	15,550
	49	1	1	15,550	m	15,550
	50	1	1	15,550	m	15,550
	51	1	1	15,550	m	15,550
	52	1	1	15,550	m	15,550
	53	1	1	15,550	m	15,550
	54	1	1	15,550	m	15,550
	55	1	1	15,550	m	15,550
	56	1	1	15,550	m	15,550
	57	1	1	15,550	m	15,550
	58	1	1	15,550	m	15,550
	59	1	1	15,550	m	15,550
	60	1	1	15,550	m	15,550
	61	1	1	15,550	m	15,550
	62	1	1	15,550	m	15,550
	63	1	1	15,550	m	15,550
	64	1	1	15,550	m	15,550
	65	1	1	15,550	m	15,550
	66	1	1	15,550	m	15,550
	67	1	1	15,550	m	15,550
	68	1	1	15,550	m	15,550
	69	1	1	15,550	m	15,550
	70	1	1	15,550	m	15,550
	71	1	1	15,550	m	15,550
	72	1	1	15,550	m	15,550
	73	1	1	15,550	m	15,550
	74	1	1	15,550	m	15,550
	75	1	1	15,550	m	15,550
	76	1	1	15,550	m	15,550
	77	1	1	15,550	m	15,550
	78	1	1	15,550	m	15,550
	79	1	1	15,550	m	15,550
	80	1	1	15,550	m	15,550
	81	1	1	15,550	m	15,550
	82	1	1	15,550	m	15,550
	83	1	1	15,550	m	15,550
	84	1	1	15,550	m	15,550
	85	1	1	15,550	m	15,550
	86	1	1	15,550	m	15,550
	87	1	1	15,550	m	15,550
	88	1	1	15,550	m	15,550
	89	1	1	15,550	m	15,550
	90	1	1	15,550	m	15,550
	91	1	1	15,550	m	15,550
	92	1	1	15,550	m	15,550
	93	1	1	15,550	m	15,550
	94	1	1	15,550	m	15,550
	95	1	1	15,550	m	15,550
	96	1	1	15,550	m	15,550
	97	1	1	15,550	m	15,550
	98	1	1	15,550	m	15,550
	99	1	1	15,550	m	15,550
	100	1	1	15,550	m	15,550
	101	1	1	15,550	m	15,550
	102	1	1	15,550	m	15,550
	103	1	1	15,550	m	15,550
	104	1	1	15,550	m	15,550
	105	1	1	15,550	m	15,550
	106	1	1	15,550	m	15,550
	107	1	1	15,550	m	15,550
	108	1	1	15,550	m	15,550
	109	1	1	15,550	m	15,550
	110	1	1	15,550	m	15,550
	111	1	1	15,550	m	15,550
	112	1	1	15,550	m	15,550
	113	1	1	15,550	m	15,550
	114	1	1	15,550	m	15,550
	115	1	1	15,550	m	15,550
	116	1	1	15,550	m	15,550
	117	1	1	15,550	m	15,550
	118	1	1	15,550	m	15,550
	119	1	1	15,550	m	15,550
	120	1	1	15,550	m	15,550
	121	1	1	15,550	m	15,550
	122	1	1	15,550	m	15,550
	123	1	1	15,550	m	15,550
	124	1	1	15,550	m	15,550
	125	1	1	15,550	m	15,550
	126	1	1	15,550	m	15,550
	127	1	1	15,550	m	15,550
	128	1	1	15,550	m	15,550
	129	1	1	15,550	m	15,550
	130	1	1	15,550	m	15,550
	131	1	1	15,550	m	15,550
	132	1	1	15,550	m	15,550
	133	1	1	15,550	m	15,550
	134	1	1	15,550	m	15,550
	135	1	1	15,550	m	15,550
	136	1	1	15,550	m	15,550
	137	1	1	15,550	m	15,550
	138	1	1	15,550	m	15,550
	139	1	1	15,550	m	15,550
	140	1	1	15,550	m	15,550
	141	1	1	15,550	m	15,550
	142	1	1	15,550	m	15,550
	143	1	1	15,550	m	15,550
	144	1	1	15,550	m	15,550
	145	1	1	15,550	m	15,550
	146	1	1	15,550	m	15,550
	147	1	1	15,550	m	15,550
	148	1	1	15,550	m	15,550
	149	1	1	15,550	m	15,550
	150	1	1	15,550	m	15,550
	151	1	1	15,550	m	15,550
	152	1	1	15,550	m	15,550
	153	1	1	15,550	m	15,550
	154	1	1	15,550	m	15,550
	155	1	1	15,550	m	15,550
	156	1	1	15,550	m	15,550
	157	1	1	15,550	m	15,550
	158	1	1	15,550	m	15,550
	159	1	1	15,550	m	15,550
	160	1	1	15,550	m	15,550
	161	1	1	15,550	m	15,550
	162	1	1	15,550	m	15,550
	163	1	1	15,550	m	15,550
	164	1	1	15,550	m	15,550
	165	1	1	15,550	m	15,550
	166	1	1	15,550	m	15,550
	167	1	1	15,550	m	15,550
	168	1	1	15,550	m	15,550
	169	1	1	15,550	m	15,550
	170	1	1	15,550	m	15,550
	171	1	1	15,550	m	15,550
	172	1	1	15,550	m	15,550
	173	1	1	15,550	m	15,550
	174	1	1	15,550	m	15,550
	175	1	1	15,550	m	15,550
	176	1	1	15,550	m	15,550
	177	1	1	15,550	m	15,550
	178	1	1	15,550	m	15,550
	179	1	1	15,550	m	15,550
	180	1	1	15,550	m	15,550
	181	1	1	15,550	m	15,550
	182	1	1	15,550	m	15,550
	183	1	1	15,550	m	15,550
	184	1	1	15,550	m	15,550
	185	1	1	15,550	m	15,550
	186	1	1	15,550	m	15,550
	187	1	1	15,550	m	15,550
	188	1	1	15,550	m	15,550
	189	1	1	15,550	m	15,550
	190	1	1	15,550	m	15,550
	191	1	1	15,550	m	15,550
	192	1	1	15,550	m	15,550
	193	1	1	15,550	m	15,550
	194	1	1	15,550	m	15,550
	195	1	1	15,550	m	15,550
	196	1	1	15,550	m	15,550
	197	1	1	15,550	m	15,550
	198	1	1	15,550	m	15,550
	199	1	1	15,550	m	15,550
	200	1	1	15,550	m	15,550

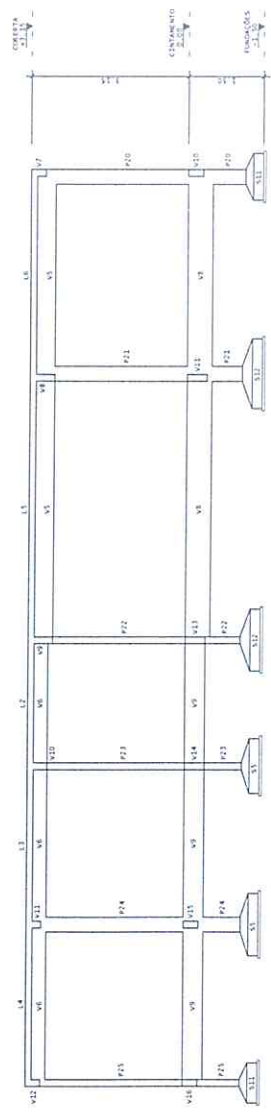
RESUMO DE ALÇO		PILOTO	
ALÇO	BET.	QUANT.	PILOTO
42	1	1	1
43	1	1	1
44	1	1	1
4			



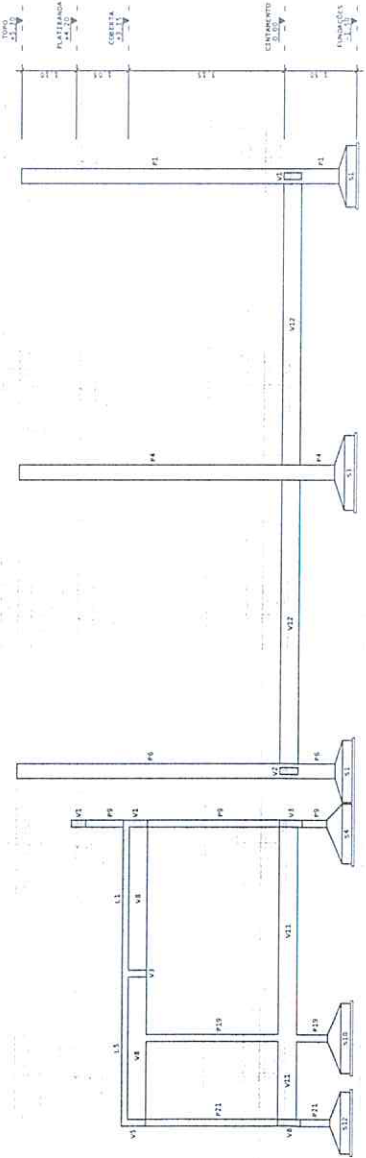
MUNICÍPIO DE RUYSSAS	
PREFEITURA MUNICIPAL DE RUYSSAS	
R. FORMIGANOS, 130 - JARDIM BELLA VISTA - RUYSSAS - RJ	
CNPJ: 16.141.040/0001-00	
INSCRIÇÃO ESTADUAL: 150707000000	
INSCRIÇÃO MUNICIPAL: 150707000000	
INSCRIÇÃO DE IMPRIMTA: 150707000000	
N.º DE LICITAÇÃO: 001/2013	
N.º DE EMENDA: 000000000000	
N.º DE ANEXO: 000000000000	
N.º DE FOLHA: 001/01	



CORTE A-A
ESCALA 1:50

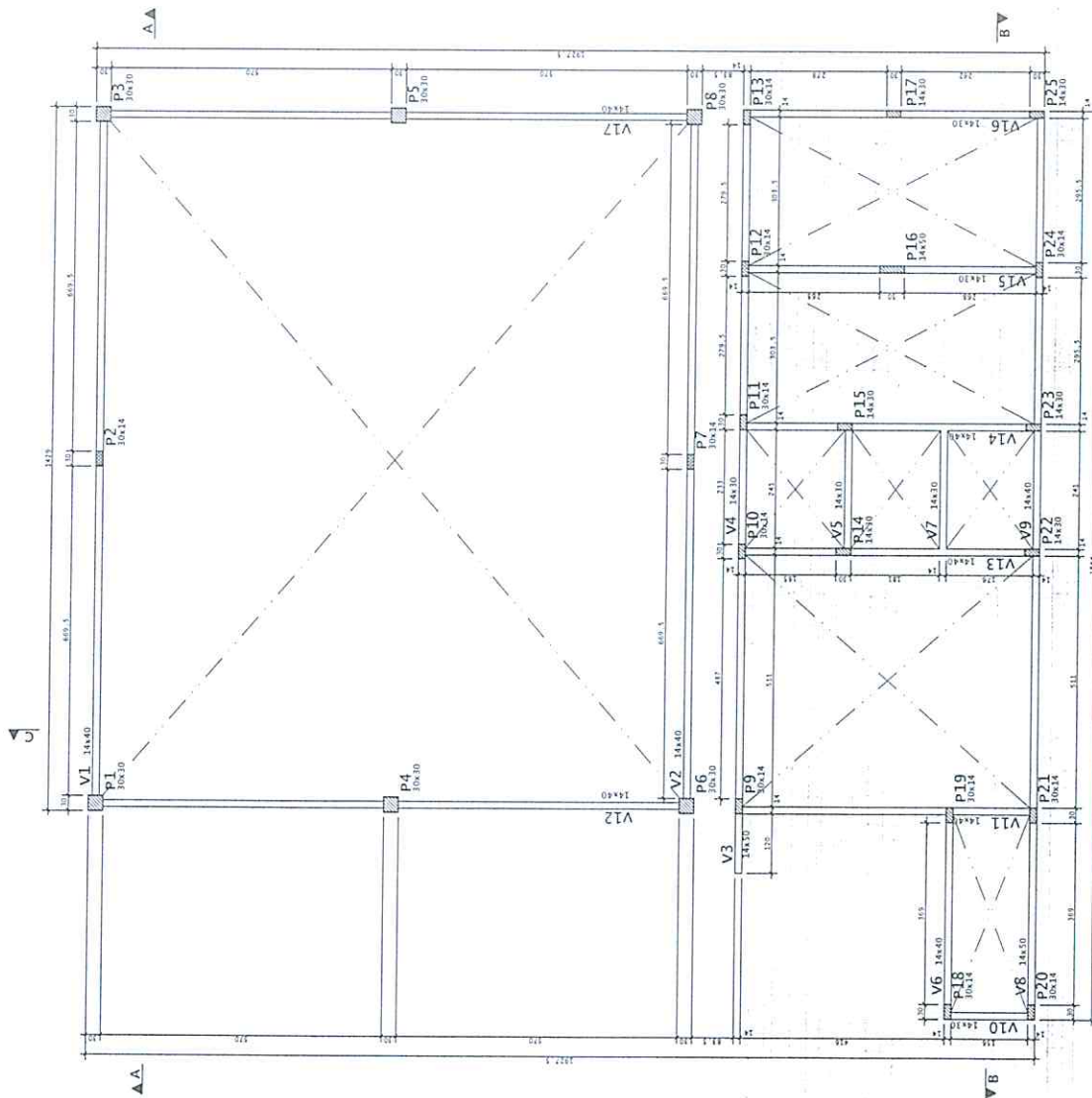


CORTE B-B
ESCALA 1:50



CORTE C-C
ESCALA 1:50

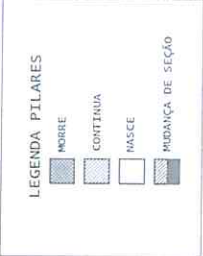
FORMA - CINTAMENTO
ESCALA 1:50



VIAS - CINTAMENTO

Item	QTD	UNID	VALOR UNITARIO	VALOR TOTAL
1	1	m	144,00	144,00
2	1	m	144,00	144,00
3	1	m	144,00	144,00
4	1	m	144,00	144,00
5	1	m	144,00	144,00
6	1	m	144,00	144,00
7	1	m	144,00	144,00
8	1	m	144,00	144,00
9	1	m	144,00	144,00
10	1	m	144,00	144,00
11	1	m	144,00	144,00
12	1	m	144,00	144,00
13	1	m	144,00	144,00
14	1	m	144,00	144,00
15	1	m	144,00	144,00
16	1	m	144,00	144,00
17	1	m	144,00	144,00
18	1	m	144,00	144,00
19	1	m	144,00	144,00
20	1	m	144,00	144,00
21	1	m	144,00	144,00
22	1	m	144,00	144,00
23	1	m	144,00	144,00
24	1	m	144,00	144,00
25	1	m	144,00	144,00
26	1	m	144,00	144,00
27	1	m	144,00	144,00
28	1	m	144,00	144,00
29	1	m	144,00	144,00
30	1	m	144,00	144,00
31	1	m	144,00	144,00
32	1	m	144,00	144,00
33	1	m	144,00	144,00
34	1	m	144,00	144,00
35	1	m	144,00	144,00
36	1	m	144,00	144,00
37	1	m	144,00	144,00
38	1	m	144,00	144,00
39	1	m	144,00	144,00
40	1	m	144,00	144,00
41	1	m	144,00	144,00
42	1	m	144,00	144,00
43	1	m	144,00	144,00
44	1	m	144,00	144,00
45	1	m	144,00	144,00
46	1	m	144,00	144,00
47	1	m	144,00	144,00
48	1	m	144,00	144,00
49	1	m	144,00	144,00
50	1	m	144,00	144,00
51	1	m	144,00	144,00
52	1	m	144,00	144,00
53	1	m	144,00	144,00
54	1	m	144,00	144,00
55	1	m	144,00	144,00
56	1	m	144,00	144,00
57	1	m	144,00	144,00
58	1	m	144,00	144,00
59	1	m	144,00	144,00
60	1	m	144,00	144,00
61	1	m	144,00	144,00
62	1	m	144,00	144,00
63	1	m	144,00	144,00
64	1	m	144,00	144,00
65	1	m	144,00	144,00
66	1	m	144,00	144,00
67	1	m	144,00	144,00
68	1	m	144,00	144,00
69	1	m	144,00	144,00
70	1	m	144,00	144,00
71	1	m	144,00	144,00
72	1	m	144,00	144,00
73	1	m	144,00	144,00
74	1	m	144,00	144,00
75	1	m	144,00	144,00
76	1	m	144,00	144,00
77	1	m	144,00	144,00
78	1	m	144,00	144,00
79	1	m	144,00	144,00
80	1	m	144,00	144,00
81	1	m	144,00	144,00
82	1	m	144,00	144,00
83	1	m	144,00	144,00
84	1	m	144,00	144,00
85	1	m	144,00	144,00
86	1	m	144,00	144,00
87	1	m	144,00	144,00
88	1	m	144,00	144,00
89	1	m	144,00	144,00
90	1	m	144,00	144,00
91	1	m	144,00	144,00
92	1	m	144,00	144,00
93	1	m	144,00	144,00
94	1	m	144,00	144,00
95	1	m	144,00	144,00
96	1	m	144,00	144,00
97	1	m	144,00	144,00
98	1	m	144,00	144,00
99	1	m	144,00	144,00
100	1	m	144,00	144,00

*VALORES RELATIVOS AO PAVIMENTO



ADMINISTRAÇÃO E FISCALIZAÇÃO

Geopac Engenharia e Construção

GEOPAC - Engenharia e Construção

PREFEITURA MUNICIPAL DE RUSSAS

REFORMA E AMPLIAÇÃO ESCOLA DA RUA

CONTRATO DE CONCRETO ARMADO

16/04/2013 11:44

INSCRIÇÃO Nº 0011

NOTAS:
1. VERIFICAR INDICAÇÃO DE COPA ALTERNATIVA EM SEU PROJETO.

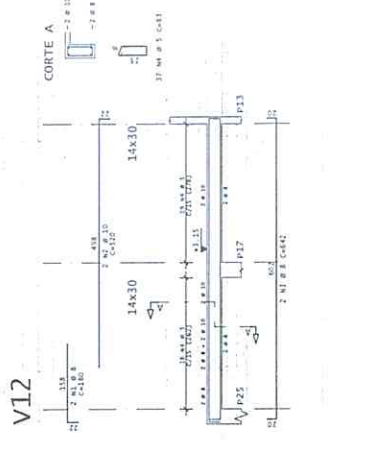
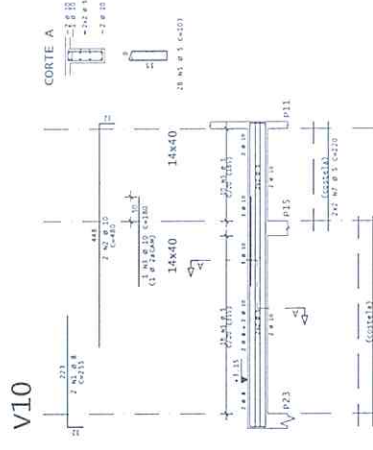
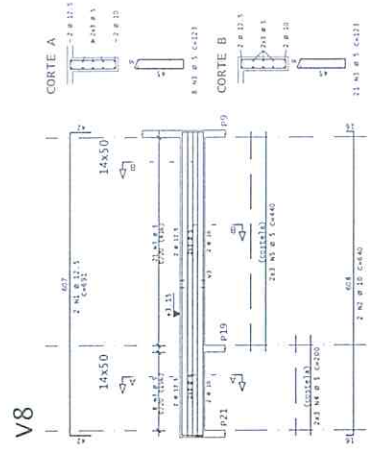


ACQ	POS	BLT	QUANT	COMPENSAÇÃO	QUANT	COMPENSAÇÃO
V8	1	1	1	1	1	1
V8	2	1	1	1	1	1
V8	3	1	1	1	1	1
V8	4	1	1	1	1	1
V8	5	1	1	1	1	1
V8	6	1	1	1	1	1
V8	7	1	1	1	1	1
V8	8	1	1	1	1	1
V8	9	1	1	1	1	1
V8	10	1	1	1	1	1
V8	11	1	1	1	1	1
V8	12	1	1	1	1	1
V8	13	1	1	1	1	1
V8	14	1	1	1	1	1
V8	15	1	1	1	1	1
V8	16	1	1	1	1	1
V8	17	1	1	1	1	1
V8	18	1	1	1	1	1
V8	19	1	1	1	1	1
V8	20	1	1	1	1	1
V8	21	1	1	1	1	1
V8	22	1	1	1	1	1
V8	23	1	1	1	1	1
V8	24	1	1	1	1	1
V8	25	1	1	1	1	1
V8	26	1	1	1	1	1
V8	27	1	1	1	1	1
V8	28	1	1	1	1	1
V8	29	1	1	1	1	1
V8	30	1	1	1	1	1
V8	31	1	1	1	1	1
V8	32	1	1	1	1	1
V8	33	1	1	1	1	1
V8	34	1	1	1	1	1
V8	35	1	1	1	1	1
V8	36	1	1	1	1	1
V8	37	1	1	1	1	1
V8	38	1	1	1	1	1
V8	39	1	1	1	1	1
V8	40	1	1	1	1	1
V8	41	1	1	1	1	1
V8	42	1	1	1	1	1
V8	43	1	1	1	1	1
V8	44	1	1	1	1	1
V8	45	1	1	1	1	1
V8	46	1	1	1	1	1
V8	47	1	1	1	1	1
V8	48	1	1	1	1	1
V8	49	1	1	1	1	1
V8	50	1	1	1	1	1
V8	51	1	1	1	1	1
V8	52	1	1	1	1	1
V8	53	1	1	1	1	1
V8	54	1	1	1	1	1
V8	55	1	1	1	1	1
V8	56	1	1	1	1	1
V8	57	1	1	1	1	1
V8	58	1	1	1	1	1
V8	59	1	1	1	1	1
V8	60	1	1	1	1	1
V8	61	1	1	1	1	1
V8	62	1	1	1	1	1
V8	63	1	1	1	1	1
V8	64	1	1	1	1	1
V8	65	1	1	1	1	1
V8	66	1	1	1	1	1
V8	67	1	1	1	1	1
V8	68	1	1	1	1	1
V8	69	1	1	1	1	1
V8	70	1	1	1	1	1
V8	71	1	1	1	1	1
V8	72	1	1	1	1	1
V8	73	1	1	1	1	1
V8	74	1	1	1	1	1
V8	75	1	1	1	1	1
V8	76	1	1	1	1	1
V8	77	1	1	1	1	1
V8	78	1	1	1	1	1
V8	79	1	1	1	1	1
V8	80	1	1	1	1	1
V8	81	1	1	1	1	1
V8	82	1	1	1	1	1
V8	83	1	1	1	1	1
V8	84	1	1	1	1	1
V8	85	1	1	1	1	1
V8	86	1	1	1	1	1
V8	87	1	1	1	1	1
V8	88	1	1	1	1	1
V8	89	1	1	1	1	1
V8	90	1	1	1	1	1
V8	91	1	1	1	1	1
V8	92	1	1	1	1	1
V8	93	1	1	1	1	1
V8	94	1	1	1	1	1
V8	95	1	1	1	1	1
V8	96	1	1	1	1	1
V8	97	1	1	1	1	1
V8	98	1	1	1	1	1
V8	99	1	1	1	1	1
V8	100	1	1	1	1	1

ACQ	BLT	QUANT	COMPENSAÇÃO	QUANT	COMPENSAÇÃO
V8	1	1	1	1	1
V8	2	1	1	1	1
V8	3	1	1	1	1
V8	4	1	1	1	1
V8	5	1	1	1	1
V8	6	1	1	1	1
V8	7	1	1	1	1
V8	8	1	1	1	1
V8	9	1	1	1	1
V8	10	1	1	1	1
V8	11	1	1	1	1
V8	12	1	1	1	1
V8	13	1	1	1	1
V8	14	1	1	1	1
V8	15	1	1	1	1
V8	16	1	1	1	1
V8	17	1	1	1	1
V8	18	1	1	1	1
V8	19	1	1	1	1
V8	20	1	1	1	1
V8	21	1	1	1	1
V8	22	1	1	1	1
V8	23	1	1	1	1
V8	24	1	1	1	1
V8	25	1	1	1	1
V8	26	1	1	1	1
V8	27	1	1	1	1
V8	28	1	1	1	1
V8	29	1	1	1	1
V8	30	1	1	1	1
V8	31	1	1	1	1
V8	32	1	1	1	1
V8	33	1	1	1	1
V8	34	1	1	1	1
V8	35	1	1	1	1
V8	36	1	1	1	1
V8	37	1	1	1	1
V8	38	1	1	1	1
V8	39	1	1	1	1
V8	40	1	1	1	1
V8	41	1	1	1	1
V8	42	1	1	1	1
V8	43	1	1	1	1
V8	44	1	1	1	1
V8	45	1	1	1	1
V8	46	1	1	1	1
V8	47	1	1	1	1
V8	48	1	1	1	1
V8	49	1	1	1	1
V8	50	1	1	1	1
V8	51	1	1	1	1
V8	52	1	1	1	1
V8	53	1	1	1	1
V8	54	1	1	1	1
V8	55	1	1	1	1
V8	56	1	1	1	1
V8	57	1	1	1	1
V8	58	1	1	1	1
V8	59	1	1	1	1
V8	60	1	1	1	1
V8	61	1	1	1	1
V8	62	1	1	1	1
V8	63	1	1	1	1
V8	64	1	1	1	1
V8	65	1	1	1	1
V8	66	1	1	1	1
V8	67	1	1	1	1
V8	68	1	1	1	1
V8	69	1	1	1	1
V8	70	1	1	1	1
V8	71	1	1	1	1
V8	72	1	1	1	1
V8	73	1	1	1	1
V8	74	1	1	1	1
V8	75	1	1	1	1
V8	76	1	1	1	1
V8	77	1	1	1	1
V8	78	1	1	1	1
V8	79	1	1	1	1
V8	80	1	1	1	1
V8	81	1	1	1	1
V8	82	1	1	1	1
V8	83	1	1	1	1
V8	84	1	1	1	1
V8	85	1	1	1	1
V8	86	1	1	1	1
V8	87	1	1	1	1
V8	88	1	1	1	1
V8	89	1	1	1	1
V8	90	1	1	1	1
V8	91	1	1	1	1
V8	92	1	1	1	1
V8	93	1	1	1	1
V8	94	1	1	1	1
V8	95	1	1	1	1
V8	96	1	1	1	1
V8	97	1	1	1	1
V8	98	1	1	1	1
V8	99	1	1	1	1
V8	100	1	1	1	1

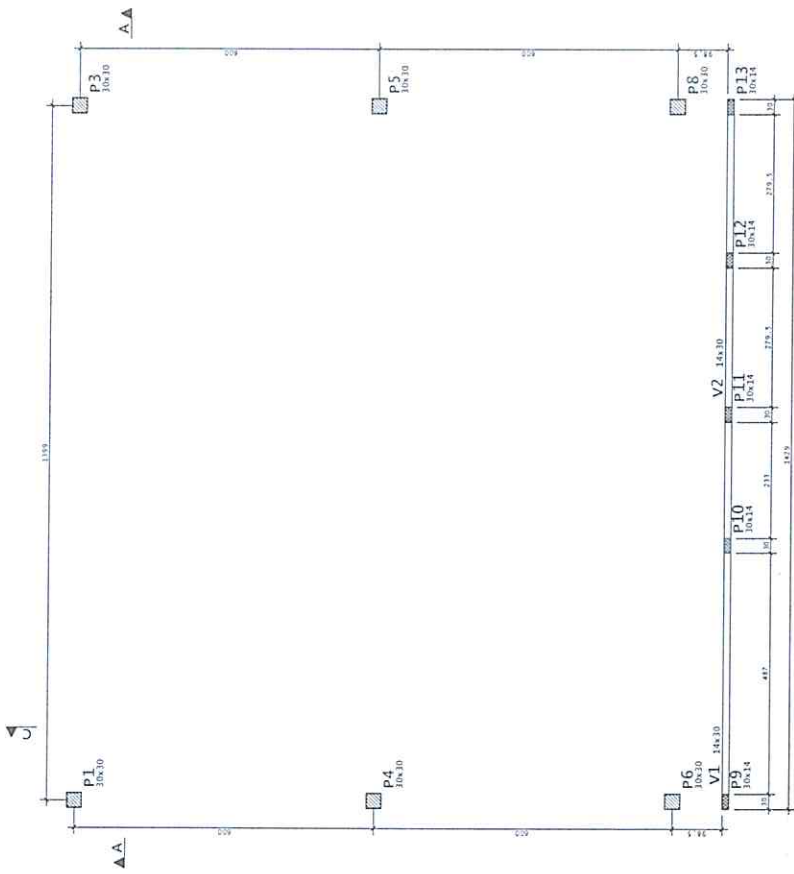


GEOPAC
 GEOPAC S.A.
 RUA... Nº...
 CEP...
 FONE...
 E-MAIL...
 CNPJ...



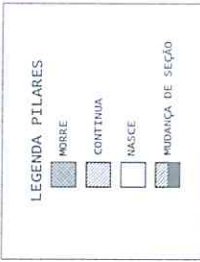
FORMA - PLATIBANDA

ESCALA 1:30



NOTAS:
 1. AS VIGAS SEM INDICAÇÃO DE COTA
 2. AS VIGAS SEM INDICAÇÃO DE COTA (44,20).
 3. ALTIMÉTRICA ESTAD NA COTA (44,20).

C.F. = CONTRA FLECHA NO MEIO DO VÃO
 C.F. = 1,00cm ONDE NÃO INDICADO

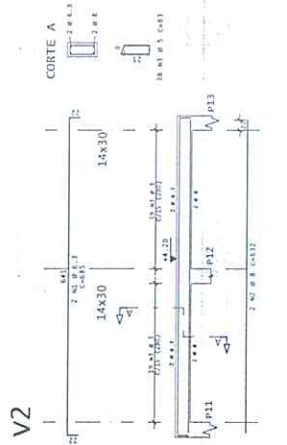


VIGAS - PLATIBANDA	
Elemento	VALOR
V1	14x30
V2	14x30
V3	14x30

*VALORES RELATIVOS AO PROJETO

ACQ	POS	QTD	QUANT. COMPLEMENTO	UNID.	TOTAL
V1	14x30	1	1	m	1,00
V2	14x30	1	1	m	1,00
V3	14x30	1	1	m	1,00
V4	14x30	1	1	m	1,00
V5	14x30	1	1	m	1,00
V6	14x30	1	1	m	1,00
V7	14x30	1	1	m	1,00
V8	14x30	1	1	m	1,00
V9	14x30	1	1	m	1,00
V10	14x30	1	1	m	1,00
V11	14x30	1	1	m	1,00
V12	14x30	1	1	m	1,00
V13	14x30	1	1	m	1,00
V14	14x30	1	1	m	1,00
V15	14x30	1	1	m	1,00
V16	14x30	1	1	m	1,00
V17	14x30	1	1	m	1,00
V18	14x30	1	1	m	1,00
V19	14x30	1	1	m	1,00
V20	14x30	1	1	m	1,00
V21	14x30	1	1	m	1,00
V22	14x30	1	1	m	1,00
V23	14x30	1	1	m	1,00
V24	14x30	1	1	m	1,00
V25	14x30	1	1	m	1,00
V26	14x30	1	1	m	1,00
V27	14x30	1	1	m	1,00
V28	14x30	1	1	m	1,00
V29	14x30	1	1	m	1,00
V30	14x30	1	1	m	1,00
V31	14x30	1	1	m	1,00
V32	14x30	1	1	m	1,00
V33	14x30	1	1	m	1,00
V34	14x30	1	1	m	1,00
V35	14x30	1	1	m	1,00
V36	14x30	1	1	m	1,00
V37	14x30	1	1	m	1,00
V38	14x30	1	1	m	1,00
V39	14x30	1	1	m	1,00
V40	14x30	1	1	m	1,00
V41	14x30	1	1	m	1,00
V42	14x30	1	1	m	1,00
V43	14x30	1	1	m	1,00
V44	14x30	1	1	m	1,00
V45	14x30	1	1	m	1,00
V46	14x30	1	1	m	1,00
V47	14x30	1	1	m	1,00
V48	14x30	1	1	m	1,00
V49	14x30	1	1	m	1,00
V50	14x30	1	1	m	1,00

RESUMO DE COTA	
ACQ	VALOR
V1	14x30
V2	14x30
V3	14x30
V4	14x30
V5	14x30
V6	14x30
V7	14x30
V8	14x30
V9	14x30
V10	14x30
V11	14x30
V12	14x30
V13	14x30
V14	14x30
V15	14x30
V16	14x30
V17	14x30
V18	14x30
V19	14x30
V20	14x30
V21	14x30
V22	14x30
V23	14x30
V24	14x30
V25	14x30
V26	14x30
V27	14x30
V28	14x30
V29	14x30
V30	14x30
V31	14x30
V32	14x30
V33	14x30
V34	14x30
V35	14x30
V36	14x30
V37	14x30
V38	14x30
V39	14x30
V40	14x30
V41	14x30
V42	14x30
V43	14x30
V44	14x30
V45	14x30
V46	14x30
V47	14x30
V48	14x30
V49	14x30
V50	14x30

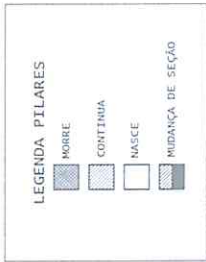
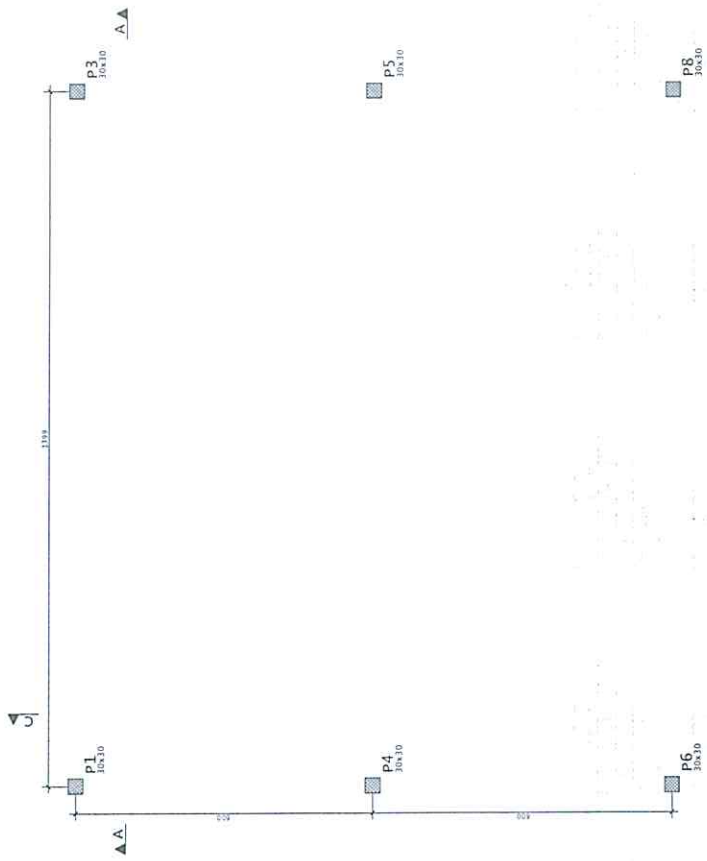


DIÂMETROS DE CURVATURA	
Ø	Ø
8	130
10	170
12	210
14	250
16	290
18	330
20	370

GEOPAC - TRANSPORTES E SERVIÇOS DE ENGENHARIA S.A.
 PREFEITURA MUNICIPAL DE BRUSCAS
 RUA GOMES DE OLIVEIRA, 100 - JARDIM SANTA LUCIA - BRUSCAS - SC
 FONE: (51) 3333-1111
 FAX: (51) 3333-1111
 E-MAIL: geopac@geopac.com.br
 www.geopac.com.br



FORMA - TOPO
ESCALA 1:50



NOTAS:
 1. SEM INTEGRAÇÃO DE COTA
 2. ALTIMÉTRICA ESTÁD NA COTA (+5,30).



PROJ. CIVIL - PAVIMENTOS

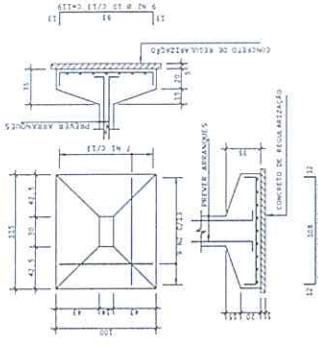


GEOPAC		110	
INSTITUIÇÃO MUNICIPAL DE PESQUISA		110	
INFORMAÇÕES: ESCALA NA BR 01		110	
ESTRUTURAS CONCEPÇÕES - 01/11/2009		110	
Data: 11/11/09		110	
Nome: FLS 933 - 11/11/09		110	
Projeto: 110		110	

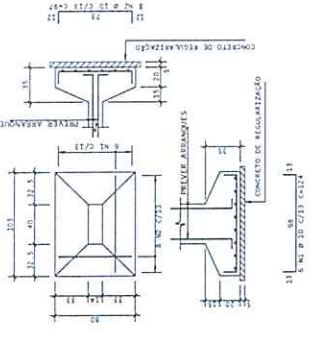
Handwritten mark resembling a stylized 'e' or signature.

ACQ	POS	DET	QUANT	COMPLEMENTO	VALOR UNIT	TOTAL
13	1	1	1	1	1	1
14	1	1	1	1	1	1
15	1	1	1	1	1	1
16	1	1	1	1	1	1
17	1	1	1	1	1	1
18	1	1	1	1	1	1
19	1	1	1	1	1	1
20	1	1	1	1	1	1
21	1	1	1	1	1	1
22	1	1	1	1	1	1
23	1	1	1	1	1	1
24	1	1	1	1	1	1
25	1	1	1	1	1	1
26	1	1	1	1	1	1
27	1	1	1	1	1	1
28	1	1	1	1	1	1
29	1	1	1	1	1	1
30	1	1	1	1	1	1
31	1	1	1	1	1	1
32	1	1	1	1	1	1
33	1	1	1	1	1	1
34	1	1	1	1	1	1
35	1	1	1	1	1	1
36	1	1	1	1	1	1
37	1	1	1	1	1	1
38	1	1	1	1	1	1
39	1	1	1	1	1	1
40	1	1	1	1	1	1
41	1	1	1	1	1	1
42	1	1	1	1	1	1
43	1	1	1	1	1	1
44	1	1	1	1	1	1
45	1	1	1	1	1	1
46	1	1	1	1	1	1
47	1	1	1	1	1	1
48	1	1	1	1	1	1
49	1	1	1	1	1	1
50	1	1	1	1	1	1
51	1	1	1	1	1	1
52	1	1	1	1	1	1
53	1	1	1	1	1	1
54	1	1	1	1	1	1
55	1	1	1	1	1	1
56	1	1	1	1	1	1
57	1	1	1	1	1	1
58	1	1	1	1	1	1
59	1	1	1	1	1	1
60	1	1	1	1	1	1
61	1	1	1	1	1	1
62	1	1	1	1	1	1
63	1	1	1	1	1	1
64	1	1	1	1	1	1
65	1	1	1	1	1	1
66	1	1	1	1	1	1
67	1	1	1	1	1	1
68	1	1	1	1	1	1
69	1	1	1	1	1	1
70	1	1	1	1	1	1
71	1	1	1	1	1	1
72	1	1	1	1	1	1
73	1	1	1	1	1	1
74	1	1	1	1	1	1
75	1	1	1	1	1	1
76	1	1	1	1	1	1
77	1	1	1	1	1	1
78	1	1	1	1	1	1
79	1	1	1	1	1	1
80	1	1	1	1	1	1
81	1	1	1	1	1	1
82	1	1	1	1	1	1
83	1	1	1	1	1	1
84	1	1	1	1	1	1
85	1	1	1	1	1	1
86	1	1	1	1	1	1
87	1	1	1	1	1	1
88	1	1	1	1	1	1
89	1	1	1	1	1	1
90	1	1	1	1	1	1
91	1	1	1	1	1	1
92	1	1	1	1	1	1
93	1	1	1	1	1	1
94	1	1	1	1	1	1
95	1	1	1	1	1	1
96	1	1	1	1	1	1
97	1	1	1	1	1	1
98	1	1	1	1	1	1
99	1	1	1	1	1	1
100	1	1	1	1	1	1

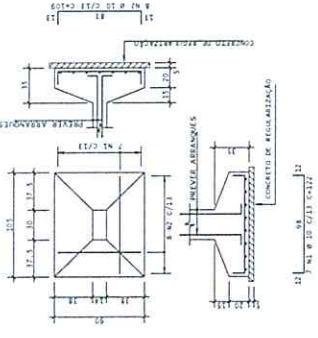
S3
 (CALDEIRAS, P1, P2, P3, P4, P5, P6, P7, P8, P9, P10, P11, P12)
 FORMAS DE ALUMINIO



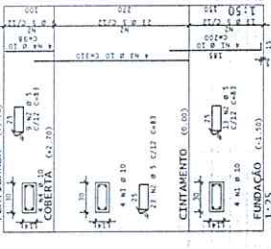
S2
 (CALDEIRAS, P1, P2, P3, P4, P5, P6, P7, P8, P9, P10, P11, P12)
 FORMAS DE ALUMINIO



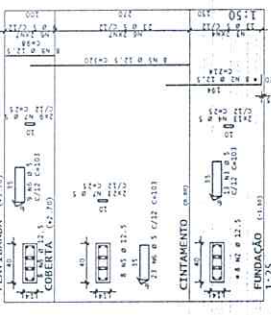
S1
 (CALDEIRAS, P1, P2, P3, P4, P5, P6, P7, P8, P9, P10, P11, P12)
 FORMAS DE ALUMINIO



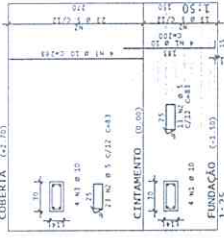
P1=P3-P4=P5=P6



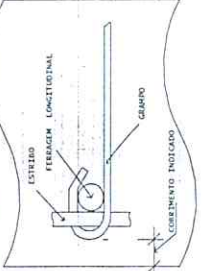
P2



P7=P8=P9=P10=P11=P12



DETALHE P/ FIXAÇÃO DE GRAMPOS



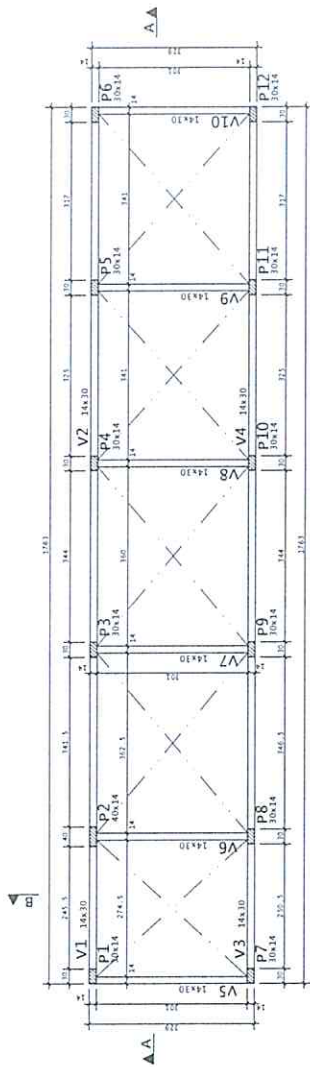
DIÂMETROS DE CUBRIMENTA

D	8	10	12	14	16	18	20	22	24	26	28	30
cm	4	5	6	7	8	9	10	11	12	13	14	15



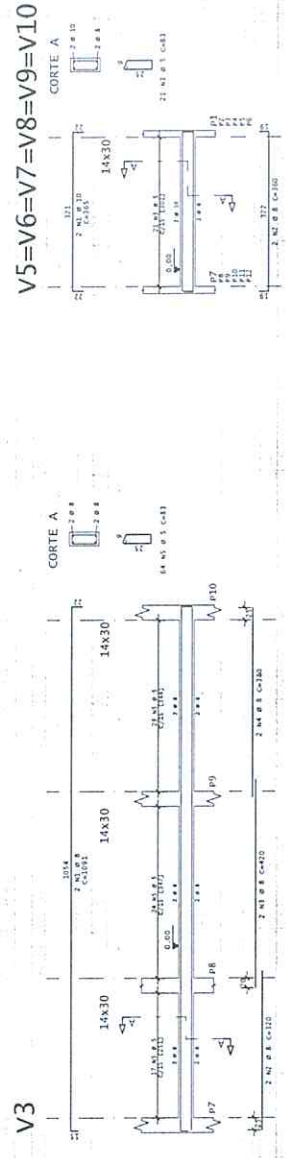
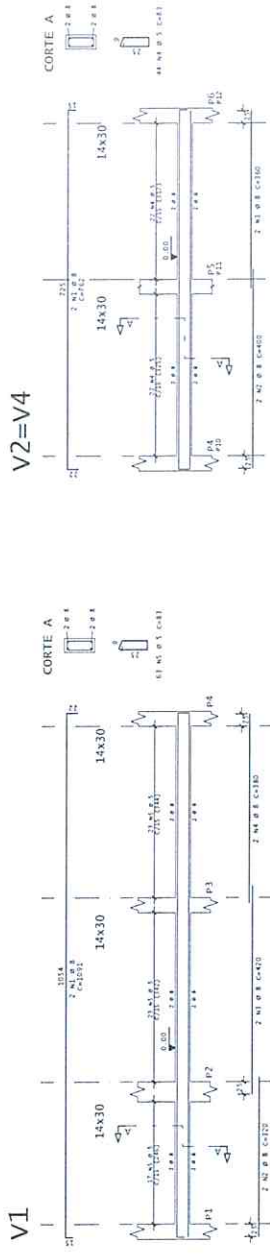
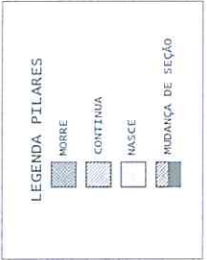
GEOPAC
 PREFEITURA MUNICIPAL DE RUSAS
 RUA DA LIBERDADE, 100 - JARDIM SÃO CARLOS - RUSAS - CE - 63200-000
 FONE: (85) 3333-1111
 FAX: (85) 3333-1111
 E-MAIL: geopac@rusas.ce.gov.br

FORMA - CINTAMENTO
ESCALA 1:50



NOTAS:
 a) VIGAS SEM INDICAÇÃO DE COTA.
 b) ALTIMÉTRICA ESTÃO NA COTA (0.00).

TIPO DE CINTAMENTO	QUANTIDADE	COMPRIMENTO	UNID.	TOTAL
V1	10	274.5	m	2745.0
V2	10	306.14	m	3061.4
V3	10	144.30	m	1443.0
V4	10	144.30	m	1443.0
V5	10	144.30	m	1443.0
V6	10	144.30	m	1443.0
V7	10	144.30	m	1443.0
V8	10	144.30	m	1443.0
V9	10	144.30	m	1443.0
V10	10	144.30	m	1443.0
P1	6	306.14	m	1836.84
P2	6	306.14	m	1836.84
P3	6	306.14	m	1836.84
P4	6	306.14	m	1836.84
P5	6	306.14	m	1836.84
P6	6	306.14	m	1836.84



DIÂMETROS DE CURVATURA

Ø	4	5	6	8	10	12	15	20	25	30
---	---	---	---	---	----	----	----	----	----	----

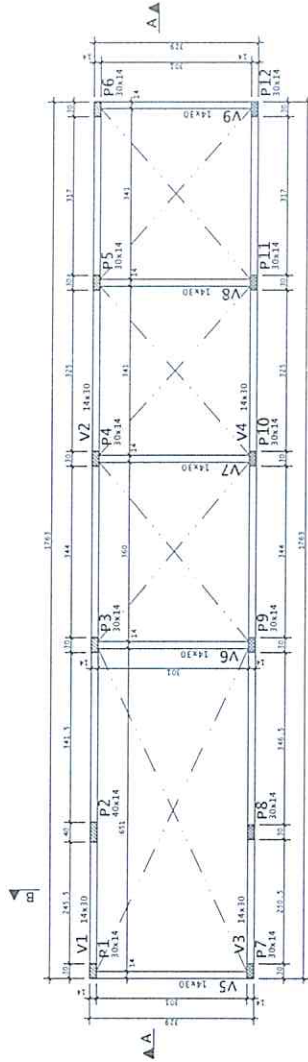


ADMINISTRAÇÃO PÚBLICA	
PREFEITURA MUNICIPAL DE RUSAS	
COMISSÃO DE LICITAÇÃO	
PROCESSO Nº 001/2011	
OBJETO: OBRAS DE RECONSTRUÇÃO DE PAVIMENTO	
EMPRESA: [blank]	
VALOR: [blank]	
DATA: [blank]	
LOCAL: [blank]	

GEOPAC	
PREFEITURA MUNICIPAL DE RUSAS	
COMISSÃO DE LICITAÇÃO	
PROCESSO Nº 001/2011	
OBJETO: OBRAS DE RECONSTRUÇÃO DE PAVIMENTO	
EMPRESA: [blank]	
VALOR: [blank]	
DATA: [blank]	
LOCAL: [blank]	

FORMA - COBERTA

ESCALA: 1:50



NOTAS:
 □ AS VIGAS SEM INDICAÇÃO DE COTA
 ALTERNAM-SE NA COTA (2,20).

VIGAS - COBERTA	ESPESURA	SEÇÃO	COMPRIMENTO
V1	14	14x30	14,00
V2	14	14x30	14,00
V3	14	14x30	14,00
V4	14	14x30	14,00
V5	14	14x30	14,00
V6	14	14x30	14,00
V7	14	14x30	14,00
V8	14	14x30	14,00
V9	14	14x30	14,00

ESTRUTURA RELATIVA AO PAVIMENTO

C.F. = CONTRA-FLECHA NO MEIO DO VÃO
 C.F. = 1,00cm ONDE NÃO INDICADO

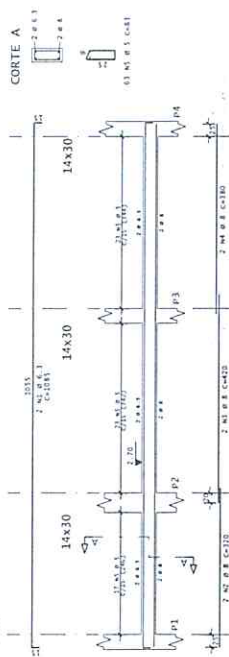


ALÇO	POS.	DIAM.	COMPLEMENTO
V1	14	14	14,00
V2	14	14	14,00
V3	14	14	14,00
V4	14	14	14,00
V5	14	14	14,00
V6	14	14	14,00
V7	14	14	14,00
V8	14	14	14,00
V9	14	14	14,00

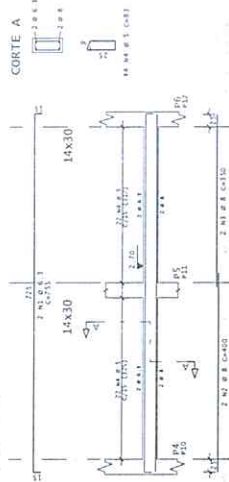
ALÇO	RESUMO DO ALÇO	COMPRIMENTO	DIAM.	COMPLEMENTO
V1	14	14	14	14,00
V2	14	14	14	14,00
V3	14	14	14	14,00
V4	14	14	14	14,00
V5	14	14	14	14,00
V6	14	14	14	14,00
V7	14	14	14	14,00
V8	14	14	14	14,00
V9	14	14	14	14,00

ALÇO	RESUMO DO ALÇO	COMPRIMENTO	DIAM.	COMPLEMENTO
V1	14	14	14	14,00
V2	14	14	14	14,00
V3	14	14	14	14,00
V4	14	14	14	14,00
V5	14	14	14	14,00
V6	14	14	14	14,00
V7	14	14	14	14,00
V8	14	14	14	14,00
V9	14	14	14	14,00

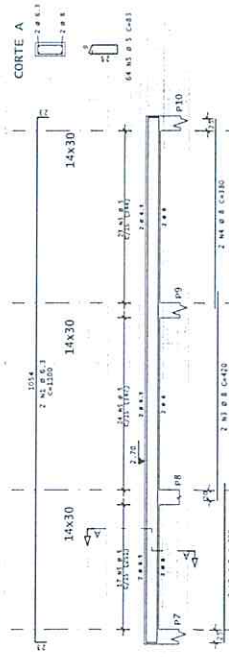
V1



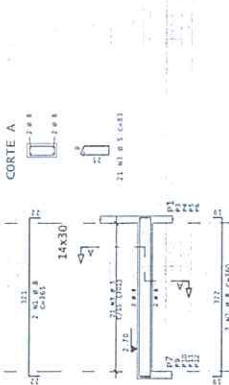
V2=V4



V3



V5=V6=V7=V8=V9



PROJETOS E EXECUÇÃO

PROJETO DE ARQUITETURA E EXECUÇÃO DE OBRAS

GEOPAC

PROJETO DE ARQUITETURA E EXECUÇÃO DE OBRAS
 PROJETOS E EXECUÇÃO DE OBRAS
 ESTABELECEMENTO DE OBRAS

PROJETO DE ARQUITETURA E EXECUÇÃO DE OBRAS

PROJETO DE ARQUITETURA E EXECUÇÃO DE OBRAS

PROJETO DE ARQUITETURA E EXECUÇÃO DE OBRAS

PROJETO DE ARQUITETURA E EXECUÇÃO DE OBRAS

PROJETO DE ARQUITETURA E EXECUÇÃO DE OBRAS

PROJETO DE ARQUITETURA E EXECUÇÃO DE OBRAS

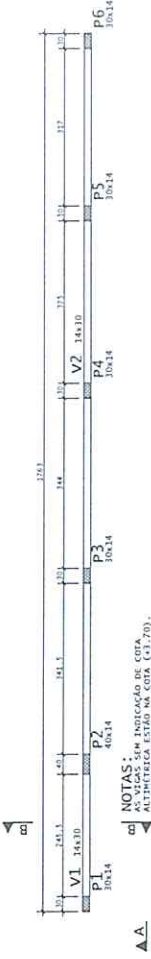
PROJETO DE ARQUITETURA E EXECUÇÃO DE OBRAS

PROJETO DE ARQUITETURA E EXECUÇÃO DE OBRAS

PROJETO DE ARQUITETURA E EXECUÇÃO DE OBRAS



FORMA - PLATIBANDA
ESCALA 1:50

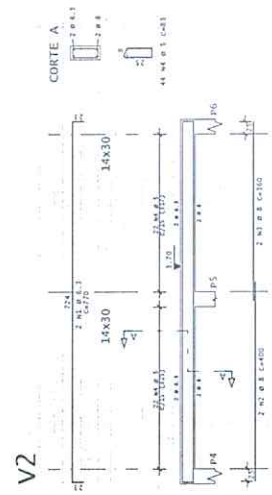
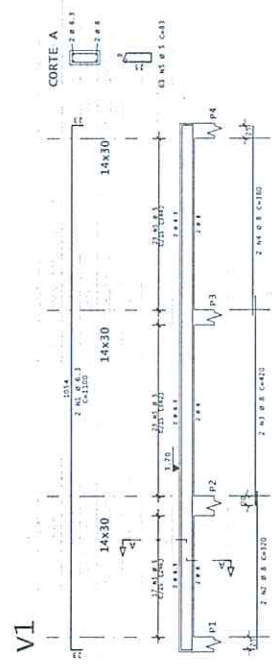


NOTAS:
 1. AS VIGAS SEM INDICAÇÃO DE COTA, ALTERNATEMENTE ESTÃO NA COTA (C1.70).

C. F. = CONTRA-FLECHA NO METO DO VÃO
 C.F. = 1,00cm ONDE NÃO INDICADO

VIGAS - PLATIBANDA	
TIPO	INDICAÇÃO DE COTA
1	1.70
2	1.70
3	1.70
4	1.70
5	1.70
6	1.70
7	1.70












































LEGENDA PILARES	
[Hatched Box]	MORRE
[Hatched Box]	CONTINUA
[White Box]	NASCE
[Hatched Box]	MUDANÇA DE SEÇÃO



ACO	POS	REI	QUANT	COMPRIMENTO	QUANT	COMPRIMENTO
				UNIT	TOTAL	
V1	15	2	6	1.02	6	6.12
	15	2	6	1.02	6	6.12
	15	4	2	1.02	2	2.04
	15	4	2	1.02	2	2.04
	15	5	1	0.81	1	0.81
V2	15	1	6	1.02	6	6.12
	15	1	6	1.02	6	6.12
	15	2	2	1.02	2	2.04
	15	2	2	1.02	2	2.04
	15	4	1	0.81	1	0.81
	15	4	1	0.81	1	0.81
	15	5	1	0.81	1	0.81
	15	5	1	0.81	1	0.81
	15	6	1	0.81	1	0.81
	15	6	1	0.81	1	0.81
	15	7	1	0.81	1	0.81
	15	7	1	0.81	1	0.81
	15	8	1	0.81	1	0.81
	15	8	1	0.81	1	0.81
	15	9	1	0.81	1	0.81
	15	9	1	0.81	1	0.81
	15	10	1	0.81	1	0.81
	15	10	1	0.81	1	0.81
	15	11	1	0.81	1	0.81
	15	11	1	0.81	1	0.81
	15	12	1	0.81	1	0.81
	15	12	1	0.81	1	0.81
	15	13	1	0.81	1	0.81
	15	13	1	0.81	1	0.81
	15	14	1	0.81	1	0.81
	15	14	1	0.81	1	0.81
	15	15	1	0.81	1	0.81
	15	15	1	0.81	1	0.81
	15	16	1	0.81	1	0.81
	15	16	1	0.81	1	0.81
	15	17	1	0.81	1	0.81
	15	17	1	0.81	1	0.81
	15	18	1	0.81	1	0.81
	15	18	1	0.81	1	0.81
	15	19	1	0.81	1	0.81
	15	19	1	0.81	1	0.81
	15	20	1	0.81	1	0.81
	15	20	1	0.81	1	0.81
	15	21	1	0.81	1	0.81
	15	21	1	0.81	1	0.81
	15	22	1	0.81	1	0.81
	15	22	1	0.81	1	0.81
	15	23	1	0.81	1	0.81
	15	23	1	0.81	1	0.81
	15	24	1	0.81	1	0.81
	15	24	1	0.81	1	0.81
	15	25	1	0.81	1	0.81
	15	25	1	0.81	1	0.81
	15	26	1	0.81	1	0.81
	15	26	1	0.81	1	0.81
	15	27	1	0.81	1	0.81
	15	27	1	0.81	1	0.81
	15	28	1	0.81	1	0.81
	15	28	1	0.81	1	0.81
	15	29	1	0.81	1	0.81
	15	29	1	0.81	1	0.81
	15	30	1	0.81	1	0.81
	15	30	1	0.81	1	0.81
	15	31	1	0.81	1	0.81
	15	31	1	0.81	1	0.81
	15	32	1	0.81	1	0.81
	15	32	1	0.81	1	0.81
	15	33	1	0.81	1	0.81
	15	33	1	0.81	1	0.81
	15	34	1	0.81	1	0.81
	15	34	1	0.81	1	0.81
	15	35	1	0.81	1	0.81
	15	35	1	0.81	1	0.81
	15	36	1	0.81	1	0.81
	15	36	1	0.81	1	0.81
	15	37	1	0.81	1	0.81
	15	37	1	0.81	1	0.81
	15	38	1	0.81	1	0.81
	15	38	1	0.81	1	0.81
	15	39	1	0.81	1	0.81
	15	39	1	0.81	1	0.81
	15	40	1	0.81	1	0.81
	15	40	1	0.81	1	0.81
	15	41	1	0.81	1	0.81
	15	41	1	0.81	1	0.81
	15	42	1	0.81	1	0.81
	15	42	1	0.81	1	0.81
	15	43	1	0.81	1	0.81
	15	43	1	0.81	1	0.81
	15	44	1	0.81	1	0.81
	15	44	1	0.81	1	0.81
	15	45	1	0.81	1	0.81
	15	45	1	0.81	1	0.81
	15	46	1	0.81	1	0.81
	15	46	1	0.81	1	0.81
	15	47	1	0.81	1	0.81
	15	47	1	0.81	1	0.81
	15	48	1	0.81	1	0.81
	15	48	1	0.81	1	0.81
	15	49	1	0.81	1	0.81
	15	49	1	0.81	1	0.81
	15	50	1	0.81	1	0.81
	15	50	1	0.81	1	0.81
	15	51	1	0.81	1	0.81
	15	51	1	0.81	1	0.81
	15	52	1	0.81	1	0.81
	15	52	1	0.81	1	0.81
	15	53	1	0.81	1	0.81
	15	53	1	0.81	1	0.81
	15	54	1	0.81	1	0.81
	15	54	1	0.81	1	0.81
	15	55	1	0.81	1	0.81
	15	55	1	0.81	1	0.81
	15	56	1	0.81	1	0.81
	15	56	1	0.81	1	0.81
	15	57	1	0.81	1	0.81
	15	57	1	0.81	1	0.81
	15	58	1	0.81	1	0.81
	15	58	1	0.81	1	0.81
	15	59	1	0.81	1	0.81
	15	59	1	0.81	1	0.81
	15	60	1	0.81	1	0.81
	15	60	1	0.81	1	0.81
	15	61	1	0.81	1	0.81
	15	61	1	0.81	1	0.81
	15	62	1	0.81	1	0.81
	15	62	1	0.81	1	0.81
	15	63	1	0.81	1	0.81
	15	63	1	0.81	1	0.81
	15	64	1	0.81	1	0.81
	15	64	1	0.81	1	0.81
	15	65	1	0.81	1	0.81
	15	65	1	0.81	1	0.81
	15	66	1	0.81	1	0.81
	15	66	1	0.81	1	0.81
	15	67	1	0.81	1	0.81
	15	67	1	0.81	1	0.81
	15	68	1	0.81	1	0.81
	15	68	1	0.81	1	0.81
	15	69	1	0.81	1	0.81
	15	69	1	0.81	1	0.81
	15	70	1	0.81	1	0.81
	15	70	1	0.81	1	0.81
	15	71	1	0.81	1	0.81
	15	71	1	0.81	1	0.81
	15	72	1	0.81	1	0.81
	15	72	1	0.81	1	0.81
	15	73	1	0.81	1	0.81
	15	73	1	0.81	1	0.81
	15	74	1	0.81	1	0.81
	15	74	1	0.81	1	0.81
	15	75	1	0.81	1	0.81
	15	75	1	0.81	1	0.81
	15	76	1	0.81	1	0.81
	15	76	1	0.81	1	0.81
	15	77	1	0.81	1	0.81
	15	77	1	0.81	1	0.81
	15	78	1	0.81	1	0.81
	15	78	1	0.81	1	0.81
	15	79	1	0.81	1	0.81
	15	79	1	0.81	1	0.81
	15	80	1	0.81	1	0.81
	15	80	1	0.81	1	0.81
	15	81	1	0.81	1	0.81
	15	81	1	0.81	1	0.81
	15	82	1	0.81	1	0.81
	15	82	1	0.81	1	0.81
	15	83	1	0.81	1	0.81
	15	83	1	0.81	1	0.81
	15	84	1	0.81	1	0.81
	15	84	1	0.81	1	0.81
	15	85	1	0.81	1	0.81
	15	85	1	0.81	1	0.81
	15	86	1	0.81	1	0.81
	15	86	1	0.81	1	0.81
	15	87	1	0.81	1	0.81
	15	87	1	0.81	1	0.81
	15	88	1	0.81	1	0.81
	15	88	1	0.81	1	0.81</

LEGENDA SIMBÓLICA

 Avenida
 Rua
 Alameda
 Praça
 Espaço Verde
 Espaço Urbano
 Espaço Público
 Espaço Privado
 Espaço Residencial
 Espaço Comercial
 Espaço Industrial
 Espaço Institucional
 Espaço Cultural
 Espaço Esportivo
 Espaço de Lazer
 Espaço de Convívio
 Espaço de Trabalho
 Espaço de Estudo
 Espaço de Saúde
 Espaço de Segurança
 Espaço de Manutenção
 Espaço de Armazenagem
 Espaço de Estacionamento
 Espaço de Circulação
 Espaço de Acesso
 Espaço de Saída
 Espaço de Entrada
 Espaço de Serviço
 Espaço de Apoio
 Espaço de Reserva
 Espaço de Contorno
 Espaço de Paisagem
 Espaço de Arte
 Espaço de Memória
 Espaço de Identidade
 Espaço de Qualidade
 Espaço de Sustentabilidade
 Espaço de Inovação
 Espaço de Desenvolvimento
 Espaço de Crescimento
 Espaço de Prosperidade
 Espaço de Bem-Estar
 Espaço de Felicidade
 Espaço de Paz
 Espaço de Harmonia

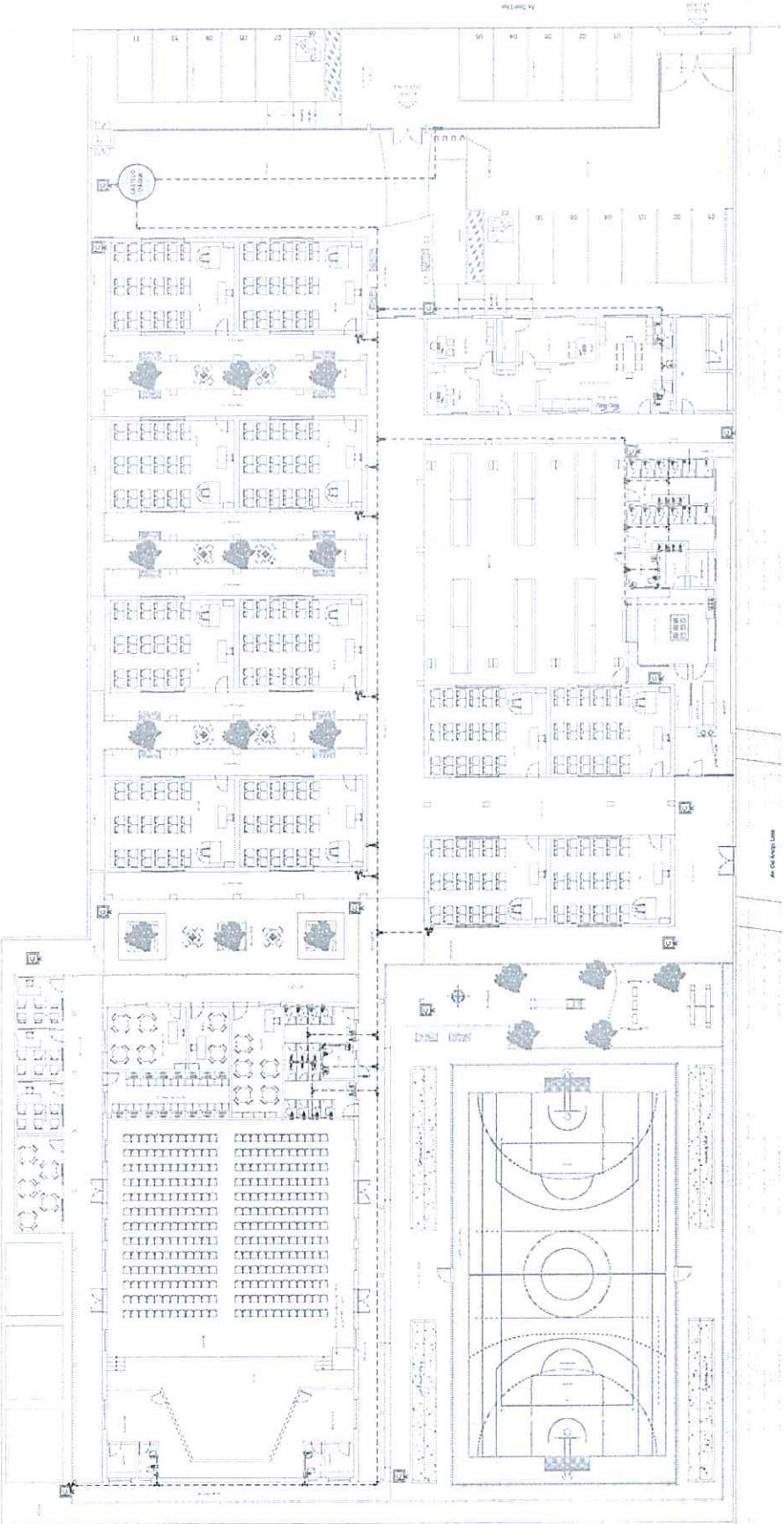
 Área de Proteção Ambiental
 Zona de Interesse Social
 Área de Interesse Social
 Zona Especial de Interesse Social
 Área Especial de Interesse Social
 Zona de Interesse Social Especial
 Área Especial de Interesse Social Especial
 Zona de Interesse Social Especial Especial
 Área Especial de Interesse Social Especial Especial
 Zona de Interesse Social Especial Especial Especial
 Área Especial de Interesse Social Especial Especial Especial
 Zona de Interesse Social Especial Especial Especial Especial
 Área Especial de Interesse Social Especial Especial Especial Especial
 Zona de Interesse Social Especial Especial Especial Especial Especial
 Área Especial de Interesse Social Especial Especial Especial Especial Especial
 Zona de Interesse Social Especial Especial Especial Especial Especial Especial
 Área Especial de Interesse Social Especial Especial Especial Especial Especial Especial
 Zona de Interesse Social Especial Especial Especial Especial Especial Especial Especial
 Área Especial de Interesse Social Especial Especial Especial Especial Especial Especial Especial
 Zona de Interesse Social Especial Especial Especial Especial Especial Especial Especial Especial
 Área Especial de Interesse Social Especial Especial Especial Especial Especial Especial Especial Especial
 Zona de Interesse Social Especial Especial Especial Especial Especial Especial Especial Especial Especial
 Área Especial de Interesse Social Especial Especial Especial Especial Especial Especial Especial Especial Especial
 Zona de Interesse Social Especial Especial Especial Especial Especial Especial Especial Especial Especial Especial
 Área Especial de Interesse Social Especial Especial Especial Especial Especial Especial Especial Especial Especial Especial
 Zona de Interesse Social Especial Especial Especial Especial Especial Especial Especial Especial Especial Especial Especial
 Área Especial de Interesse Social Especial Especial Especial Especial Especial Especial Especial Especial Especial Especial Especial
 Zona de Interesse Social Especial Especial Especial Especial Especial Especial Especial Especial Especial Especial Especial Especial
 Área Especial de Interesse Social Especial Especial Especial Especial Especial Especial Especial Especial Especial Especial Especial Especial
 Zona de Interesse Social Especial Especial Especial Especial Especial Especial Especial Especial Especial Especial Especial Especial Especial
 Área Especial de Interesse Social Especial Especial Especial Especial Especial Especial Especial Especial Especial Especial Especial Especial Especial
 Zona de Interesse Social Especial Especial Especial Especial Especial Especial Especial Especial Especial Especial Especial Especial Especial Especial
 Área Especial de Interesse Social Especial Especial Especial Especial Especial Especial Especial Especial Especial Especial Especial Especial Especial Especial
 Zona de Interesse Social Especial Especial Especial Especial Especial Especial Especial Especial Especial Especial Especial Especial Especial Especial Especial
 Área Especial de Interesse Social Especial Especial Especial Especial Especial Especial Especial Especial Especial Especial Especial Especial Especial Especial Especial
 Zona de Interesse Social Especial Especial Especial Especial Especial Especial Especial Especial Especial Especial Especial Especial Especial Especial Especial Especial
 Área Especial de Interesse Social Especial Especial Especial Especial Especial Especial Especial Especial Especial Especial Especial Especial Especial Especial Especial Especial
 Zona de Interesse Social Especial Especial Especial Especial Especial Especial Especial Especial Especial Especial Especial Especial Especial Especial Especial Especial Especial
 Área Especial de Interesse Social Especial Especial Especial Especial Especial Especial Especial Especial Especial Especial Especial Especial Especial Especial Especial Especial Especial
 Zona de Interesse Social Especial Especial Especial Especial Especial Especial Especial Especial Especial Especial Especial Especial Especial Especial Especial Especial Especial Especial
 Área Especial de Interesse Social Especial Especial Especial Especial Especial Especial Especial Especial Especial Especial Especial Especial Especial Especial Especial Especial Especial Especial
 Zona de Interesse Social Especial Especial Especial Especial Especial Especial Especial Especial Especial Especial Especial Especial Especial Especial Especial Especial Especial Especial Especial
 Área Especial de Interesse Social Especial Especial Especial Especial Especial Especial Especial Especial Especial Especial Especial Especial Especial Especial Especial Especial Especial Especial Especial
 Zona de Interesse Social Especial
 Área Especial de Interesse Social Especial

NOTAS GERAIS
 1. O PROJETO DE ARQUITETURA DEVE SER ELABORADO DE ACORDO COM O PLANO DIRETOR MUNICIPAL E O PLANO DE ZONAMENTO URBANO.
 2. O PROJETO DE ARQUITETURA DEVE SER ELABORADO DE ACORDO COM O PLANO DIRETOR MUNICIPAL E O PLANO DE ZONAMENTO URBANO.
 3. O PROJETO DE ARQUITETURA DEVE SER ELABORADO DE ACORDO COM O PLANO DIRETOR MUNICIPAL E O PLANO DE ZONAMENTO URBANO.
 4. O PROJETO DE ARQUITETURA DEVE SER ELABORADO DE ACORDO COM O PLANO DIRETOR MUNICIPAL E O PLANO DE ZONAMENTO URBANO.
 5. O PROJETO DE ARQUITETURA DEVE SER ELABORADO DE ACORDO COM O PLANO DIRETOR MUNICIPAL E O PLANO DE ZONAMENTO URBANO.
 6. O PROJETO DE ARQUITETURA DEVE SER ELABORADO DE ACORDO COM O PLANO DIRETOR MUNICIPAL E O PLANO DE ZONAMENTO URBANO.
 7. O PROJETO DE ARQUITETURA DEVE SER ELABORADO DE ACORDO COM O PLANO DIRETOR MUNICIPAL E O PLANO DE ZONAMENTO URBANO.
 8. O PROJETO DE ARQUITETURA DEVE SER ELABORADO DE ACORDO COM O PLANO DIRETOR MUNICIPAL E O PLANO DE ZONAMENTO URBANO.
 9. O PROJETO DE ARQUITETURA DEVE SER ELABORADO DE ACORDO COM O PLANO DIRETOR MUNICIPAL E O PLANO DE ZONAMENTO URBANO.
 10. O PROJETO DE ARQUITETURA DEVE SER ELABORADO DE ACORDO COM O PLANO DIRETOR MUNICIPAL E O PLANO DE ZONAMENTO URBANO.
 11. O PROJETO DE ARQUITETURA DEVE SER ELABORADO DE ACORDO COM O PLANO DIRETOR MUNICIPAL E O PLANO DE ZONAMENTO URBANO.
 12. O PROJETO DE ARQUITETURA DEVE SER ELABORADO DE ACORDO COM O PLANO DIRETOR MUNICIPAL E O PLANO DE ZONAMENTO URBANO.
 13. O PROJETO DE ARQUITETURA DEVE SER ELABORADO DE ACORDO COM O PLANO DIRETOR MUNICIPAL E O PLANO DE ZONAMENTO URBANO.
 14. O PROJETO DE ARQUITETURA DEVE SER ELABORADO DE ACORDO COM O PLANO DIRETOR MUNICIPAL E O PLANO DE ZONAMENTO URBANO.
 15. O PROJETO DE ARQUITETURA DEVE SER ELABORADO DE ACORDO COM O PLANO DIRETOR MUNICIPAL E O PLANO DE ZONAMENTO URBANO.
 16. O PROJETO DE ARQUITETURA DEVE SER ELABORADO DE ACORDO COM O PLANO DIRETOR MUNICIPAL E O PLANO DE ZONAMENTO URBANO.
 17. O PROJETO DE ARQUITETURA DEVE SER ELABORADO DE ACORDO COM O PLANO DIRETOR MUNICIPAL E O PLANO DE ZONAMENTO URBANO.
 18. O PROJETO DE ARQUITETURA DEVE SER ELABORADO DE ACORDO COM O PLANO DIRETOR MUNICIPAL E O PLANO DE ZONAMENTO URBANO.
 19. O PROJETO DE ARQUITETURA DEVE SER ELABORADO DE ACORDO COM O PLANO DIRETOR MUNICIPAL E O PLANO DE ZONAMENTO URBANO.
 20. O PROJETO DE ARQUITETURA DEVE SER ELABORADO DE ACORDO COM O PLANO DIRETOR MUNICIPAL E O PLANO DE ZONAMENTO URBANO.

DESCRIÇÃO E ATUALIZAÇÃO DE INSTALAÇÃO DOS PONTOS RELEVANTES

ITEM	DESCRIÇÃO	VALOR
01	Instalação de pontos de iluminação	100,00
02	Instalação de pontos de água	200,00
03	Instalação de pontos de gás	150,00
04	Instalação de pontos de esgoto	180,00
05	Instalação de pontos de drenagem	120,00
06	Instalação de pontos de ventilação	100,00
07	Instalação de pontos de aquecimento	150,00
08	Instalação de pontos de resfriamento	180,00
09	Instalação de pontos de ventilação mecânica	120,00
10	Instalação de pontos de ventilação natural	100,00
11	Instalação de pontos de ventilação forçada	150,00
12	Instalação de pontos de ventilação híbrida	180,00
13	Instalação de pontos de ventilação passiva	120,00
14	Instalação de pontos de ventilação ativa	100,00
15	Instalação de pontos de ventilação híbrida ativa	150,00
16	Instalação de pontos de ventilação híbrida passiva	180,00
17	Instalação de pontos de ventilação híbrida forçada	120,00
18	Instalação de pontos de ventilação híbrida natural	100,00
19	Instalação de pontos de ventilação híbrida mecânica	150,00
20	Instalação de pontos de ventilação híbrida híbrida	180,00

Rubrica
 COMISSÃO DE LICITAÇÃO
 FLS 943
 CÂMARA MUNICIPAL DE RUIAS



PROJETO DE ARQUITETURA

Handwritten signature or mark.

- 1. Planta Geral
- 2. Planta de Detalhe
- 3. Planta de Fachada
- 4. Planta de Corte
- 5. Planta de Fundação
- 6. Planta de Cobertura
- 7. Planta de Instalação de Pontos de Trabalho
- 8. Planta de Instalação de Pontos de Venda
- 9. Planta de Instalação de Pontos de Atendimento
- 10. Planta de Instalação de Pontos de Acesso
- 11. Planta de Instalação de Pontos de Saída
- 12. Planta de Instalação de Pontos de Entrada
- 13. Planta de Instalação de Pontos de Estacionamento
- 14. Planta de Instalação de Pontos de Recreação
- 15. Planta de Instalação de Pontos de Manutenção
- 16. Planta de Instalação de Pontos de Armazenamento
- 17. Planta de Instalação de Pontos de Distribuição
- 18. Planta de Instalação de Pontos de Coleta
- 19. Planta de Instalação de Pontos de Tratamento
- 20. Planta de Instalação de Pontos de Descarte

PROJETO DE INSTALAÇÃO DE PONTOS DE TRABALHO

PROJETO DE INSTALAÇÃO DE PONTOS DE VENDA

PROJETO DE INSTALAÇÃO DE PONTOS DE ATENDIMENTO

PROJETO DE INSTALAÇÃO DE PONTOS DE ACESSO

PROJETO DE INSTALAÇÃO DE PONTOS DE SAÍDA

PROJETO DE INSTALAÇÃO DE PONTOS DE ENTRADA

PROJETO DE INSTALAÇÃO DE PONTOS DE ESTACIONAMENTO

PROJETO DE INSTALAÇÃO DE PONTOS DE RECREAÇÃO

PROJETO DE INSTALAÇÃO DE PONTOS DE MANUTENÇÃO

PROJETO DE INSTALAÇÃO DE PONTOS DE ARMAZENAMENTO

PROJETO DE INSTALAÇÃO DE PONTOS DE DISTRIBUIÇÃO

PROJETO DE INSTALAÇÃO DE PONTOS DE COLETA

PROJETO DE INSTALAÇÃO DE PONTOS DE TRATAMENTO

PROJETO DE INSTALAÇÃO DE PONTOS DE DESCARTE

PROJETO DE INSTALAÇÃO DE PONTOS DE TRABALHO

PROJETO DE INSTALAÇÃO DE PONTOS DE VENDA

PROJETO DE INSTALAÇÃO DE PONTOS DE ATENDIMENTO

PROJETO DE INSTALAÇÃO DE PONTOS DE ACESSO

PROJETO DE INSTALAÇÃO DE PONTOS DE SAÍDA

PROJETO DE INSTALAÇÃO DE PONTOS DE ENTRADA

PROJETO DE INSTALAÇÃO DE PONTOS DE ESTACIONAMENTO

PROJETO DE INSTALAÇÃO DE PONTOS DE RECREAÇÃO

PROJETO DE INSTALAÇÃO DE PONTOS DE MANUTENÇÃO

PROJETO DE INSTALAÇÃO DE PONTOS DE ARMAZENAMENTO

PROJETO DE INSTALAÇÃO DE PONTOS DE DISTRIBUIÇÃO

PROJETO DE INSTALAÇÃO DE PONTOS DE COLETA

PROJETO DE INSTALAÇÃO DE PONTOS DE TRATAMENTO

PROJETO DE INSTALAÇÃO DE PONTOS DE DESCARTE

GEOPAC

PROJETO DE INSTALAÇÃO DE PONTOS DE TRABALHO

PROJETO DE INSTALAÇÃO DE PONTOS DE VENDA

PROJETO DE INSTALAÇÃO DE PONTOS DE ATENDIMENTO

PROJETO DE INSTALAÇÃO DE PONTOS DE ACESSO

PROJETO DE INSTALAÇÃO DE PONTOS DE SAÍDA

PROJETO DE INSTALAÇÃO DE PONTOS DE ENTRADA

PROJETO DE INSTALAÇÃO DE PONTOS DE ESTACIONAMENTO

PROJETO DE INSTALAÇÃO DE PONTOS DE RECREAÇÃO

PROJETO DE INSTALAÇÃO DE PONTOS DE MANUTENÇÃO

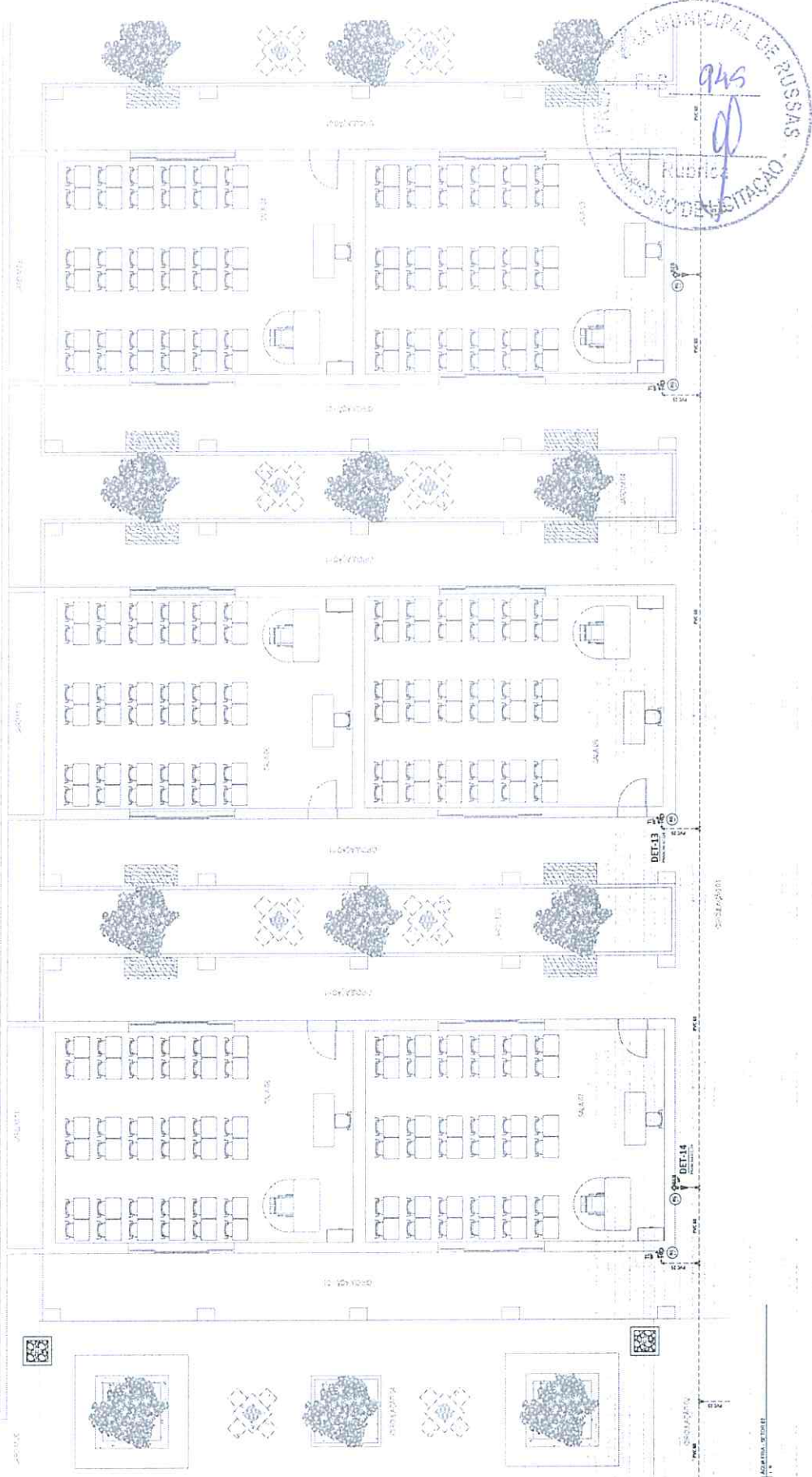
PROJETO DE INSTALAÇÃO DE PONTOS DE ARMAZENAMENTO

PROJETO DE INSTALAÇÃO DE PONTOS DE DISTRIBUIÇÃO

PROJETO DE INSTALAÇÃO DE PONTOS DE COLETA

PROJETO DE INSTALAÇÃO DE PONTOS DE TRATAMENTO

PROJETO DE INSTALAÇÃO DE PONTOS DE DESCARTE



DESCRIÇÃO E ATIVIDADE DE INSTALAÇÃO DOS PONTOS DE TRABALHO

ITEM	QUANTIDADE	UNIDADE	VALOR UNITÁRIO (R\$)	VALOR TOTAL (R\$)
1	10	DESK	100,00	1.000,00
2	20	CADUPEIRO	50,00	1.000,00
3	10	CADEIRA	100,00	1.000,00
4	10	TELEFONE	100,00	1.000,00
5	10	ARMÁRIO	100,00	1.000,00
6	10	PLACA DE IDENTIFICAÇÃO	100,00	1.000,00
7	10	PLACA DE NOME	100,00	1.000,00
8	10	PLACA DE ENDEREÇO	100,00	1.000,00
9	10	PLACA DE TELEFONE	100,00	1.000,00
10	10	PLACA DE FAX	100,00	1.000,00
11	10	PLACA DE E-MAIL	100,00	1.000,00
12	10	PLACA DE WEBSITE	100,00	1.000,00
13	10	PLACA DE LOGO	100,00	1.000,00
14	10	PLACA DE IDENTIFICAÇÃO DE PESSOAS	100,00	1.000,00
15	10	PLACA DE IDENTIFICAÇÃO DE VEÍCULOS	100,00	1.000,00
16	10	PLACA DE IDENTIFICAÇÃO DE ANIMAIS	100,00	1.000,00
17	10	PLACA DE IDENTIFICAÇÃO DE PLANTAS	100,00	1.000,00
18	10	PLACA DE IDENTIFICAÇÃO DE OBJETOS	100,00	1.000,00
19	10	PLACA DE IDENTIFICAÇÃO DE DOCUMENTOS	100,00	1.000,00
20	10	PLACA DE IDENTIFICAÇÃO DE EQUIPAMENTOS	100,00	1.000,00

R

