

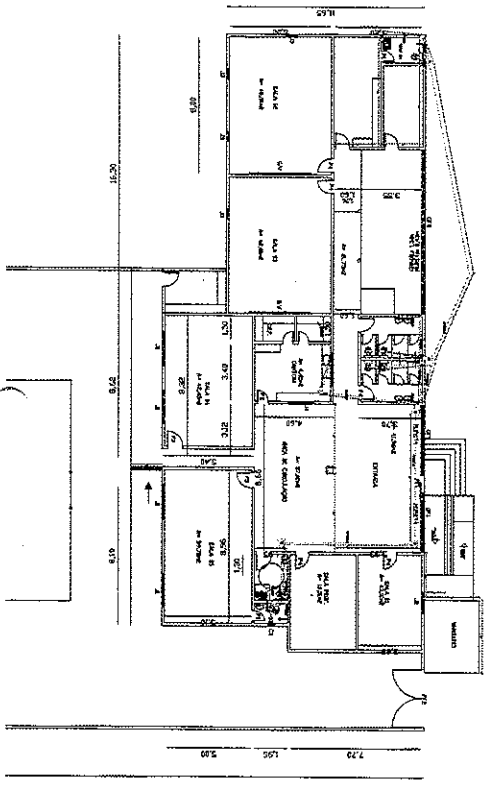
Valéria Helena Medeiros
 Eng.ª Civil - 10001

PREFEITURA MUNICIPAL DE RUSSAS
SECRETARIA DE INFRAESTRUTURA - SEINFRA

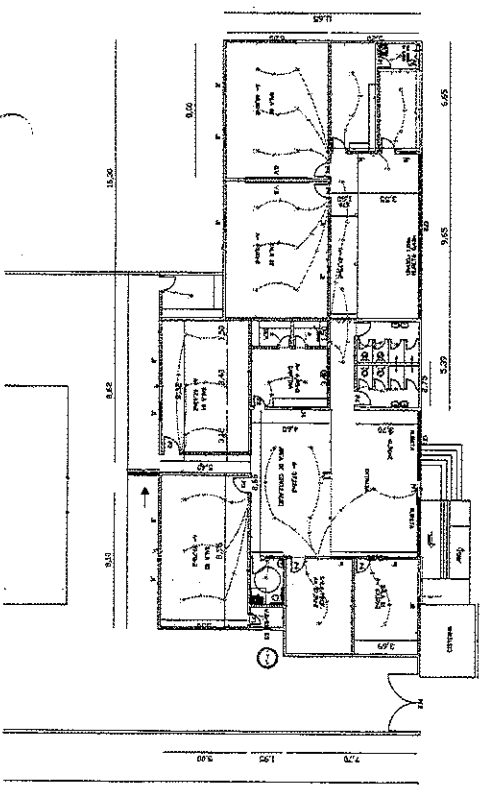
REFORMA DA ESCOLA MUNICIPAL JOÃO REBOUÇAS DO AMARAL
 POR MEIO DE LICITAÇÃO Nº 001/2011 DE MATERIAIS E SERVIÇOS DE ENGENHARIA, CONTRATAÇÃO DE EMPRESA DE
 RECONSTRUÇÃO DE OBRAS DE REFORMA DE MATERIAIS E SERVIÇOS DE ENGENHARIA, CONTRATAÇÃO DE EMPRESA DE
 CONSTRUÇÃO DE CASAS BRANCO, ZONA RURAL, RUSSAS-CE

PLANTA DE INSTALAÇÃO ELÉTRICA
 PLANTA DE INSTALAÇÃO HIDROSANITÁRIA E ÁGUA FRIA

Projeto: 10001/2011
 Folha: 01
 Data: 2012

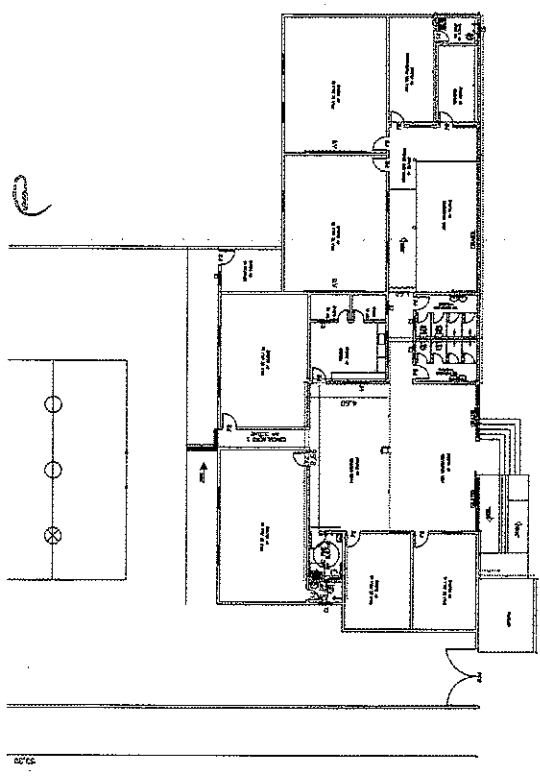
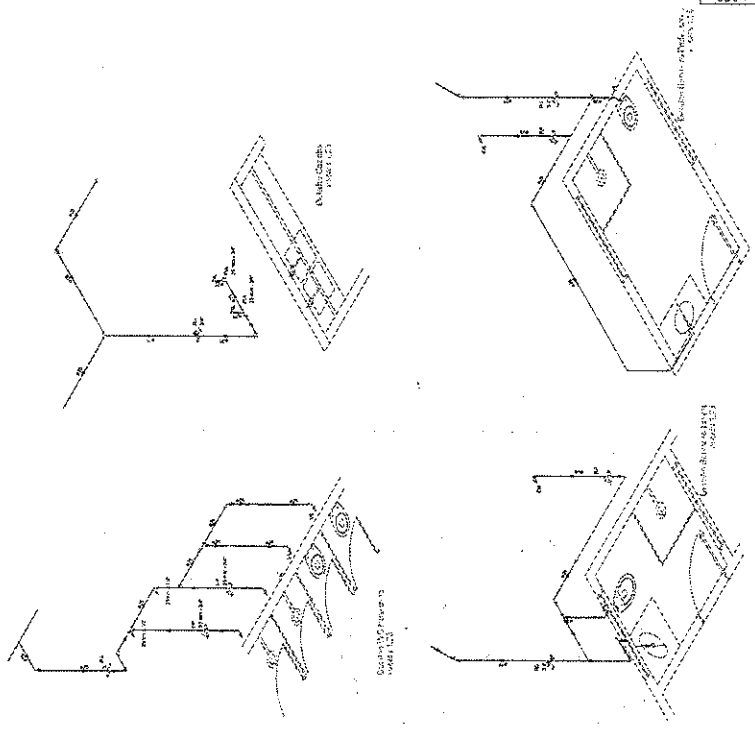


PLANTA DE INSTALAÇÃO HIDROSANITÁRIA
 ANO 11120

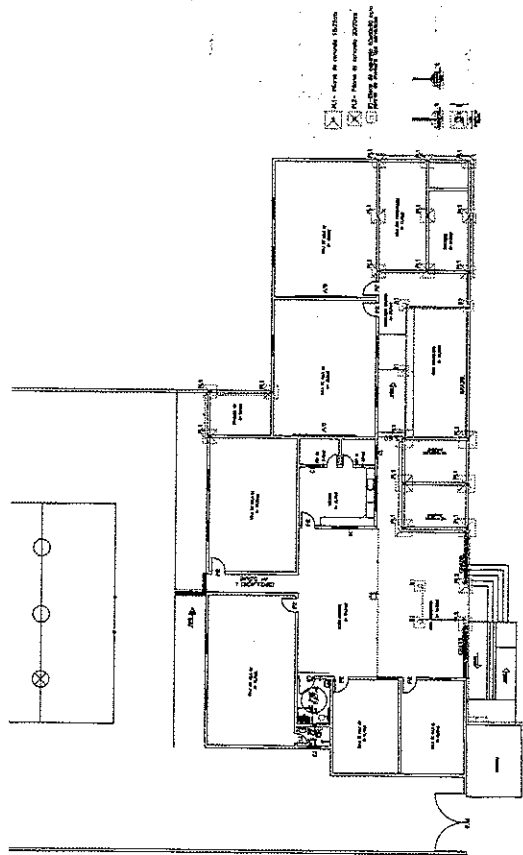


PLANTA DE INSTALAÇÃO ELÉTRICA
 ANO 11120

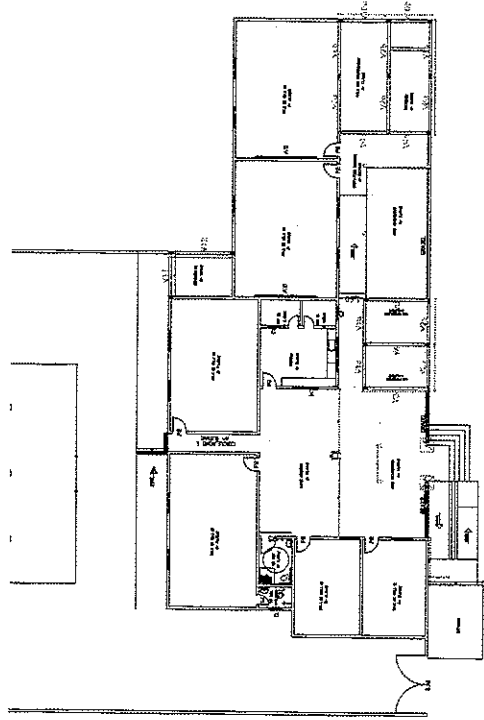
- LEGENDA:**
- 1. Interruptor
 - 2. Tomada
 - 3. Luz
 - 4. Sinalização de emergência
 - 5. Sinalização de segurança
 - 6. Sinalização de segurança
 - 7. Sinalização de segurança
 - 8. Sinalização de segurança



PLANTA DE INSTALAÇÃO DE ÁGUA FRIA
 ANO 11120



PLANTA DE LEGIÇÃO DE PILARES
esc. 1:50



PLANTA DE LOCAÇÃO DE VISAS BALCÃO E SUPERIOR
esc. 1:50



Roberto Augusto Mendes
SECRETÁRIO

PREFEITURA MUNICIPAL DE RUSSAS
SECRETARIA DE INFRAESTRUTURA - SEINFRA

SECRETARIA MUNICIPAL DE EDUCAÇÃO - SEMED
SECRETARIA MUNICIPAL DE SAÚDE - SEMSA
SECRETARIA MUNICIPAL DE CULTURA - SEMCULT
SECRETARIA MUNICIPAL DE DESENVOLVIMENTO ECONÔMICO - SEMDE
SECRETARIA MUNICIPAL DE PLANEJAMENTO E FINANÇAS - SEMPLAFIN
SECRETARIA MUNICIPAL DE TRANSPORTES - SEMTRANSP
SECRETARIA MUNICIPAL DE TURISMO - SEMTUR
SECRETARIA MUNICIPAL DE URBANISMO - SEMURB
SECRETARIA MUNICIPAL DE ZONAMENTO URBANO - SEMZON

SECRETARIA MUNICIPAL DE INFRAESTRUTURA - SEINFRA
SECRETÁRIO: *Roberto Augusto Mendes*

SECRETARIA MUNICIPAL DE EDUCAÇÃO - SEMED
SECRETÁRIO: *Roberto Augusto Mendes*

SECRETARIA MUNICIPAL DE SAÚDE - SEMSA
SECRETÁRIO: *Roberto Augusto Mendes*

SECRETARIA MUNICIPAL DE CULTURA - SEMCULT
SECRETÁRIO: *Roberto Augusto Mendes*

SECRETARIA MUNICIPAL DE DESENVOLVIMENTO ECONÔMICO - SEMDE
SECRETÁRIO: *Roberto Augusto Mendes*

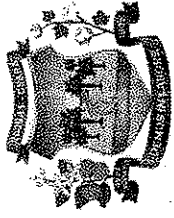
SECRETARIA MUNICIPAL DE PLANEJAMENTO E FINANÇAS - SEMPLAFIN
SECRETÁRIO: *Roberto Augusto Mendes*

SECRETARIA MUNICIPAL DE TRANSPORTES - SEMTRANSP
SECRETÁRIO: *Roberto Augusto Mendes*

SECRETARIA MUNICIPAL DE TURISMO - SEMTUR
SECRETÁRIO: *Roberto Augusto Mendes*

SECRETARIA MUNICIPAL DE URBANISMO - SEMURB
SECRETÁRIO: *Roberto Augusto Mendes*

SECRETARIA MUNICIPAL DE ZONAMENTO URBANO - SEMZON
SECRETÁRIO: *Roberto Augusto Mendes*



Prefeitura de Russas

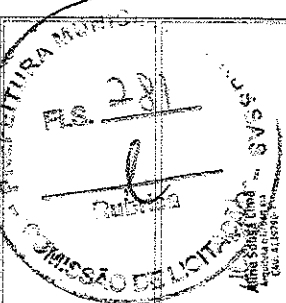
LEGENDA

Quantidade de portas			
Código	Quant.	Descrição da porta	Altura
P4	8	Porta de alumínio 0,60 x 1,80 m	1,80 m
P3	4	Porta de alumínio 0,60 x 2,10 m	2,10 m
P2	12	Porta de alumínio 0,80 x 2,10 m	2,10 m
P1	1	Porta de alumínio 0,80 x 2,10 m	2,10 m
G1	1	Grade de Ferro	1,00 m
Total portais			

Quantidade de janelas			
Código	Quant.	Descrição da janela	Altura
J1	13	JANELA DE ALUMÍNIO E 1,20 m	1,10 m
		CORREI - 2	1,00 m
		POLIAS	11.20x1.00
J2	1	Janela painéis alumínio	1,50 m
		Janela	1,00 m
		Janela	0,90 m
C1	06	CONDOS	0,80 m
			0,40 m
			1,00 m

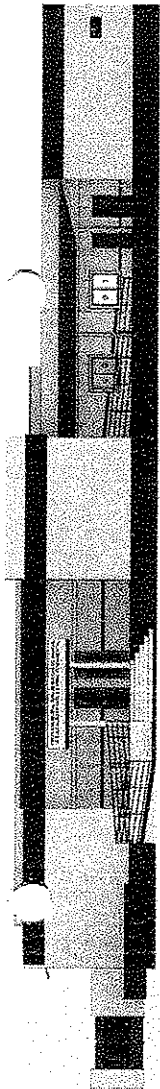


PREFEITURA

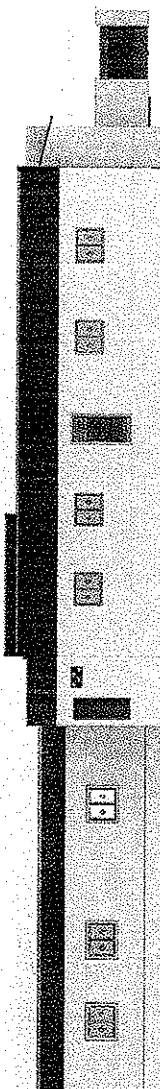


RESPONSÁVEL TÉCNICO

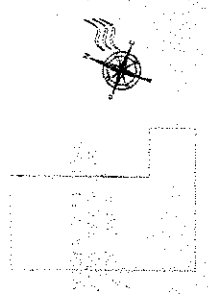
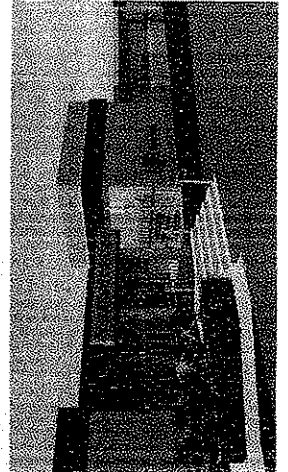
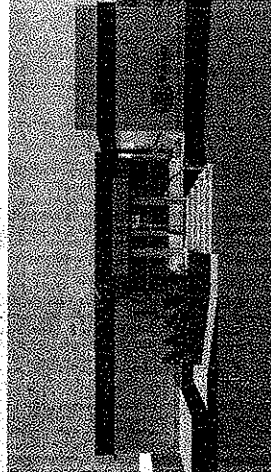
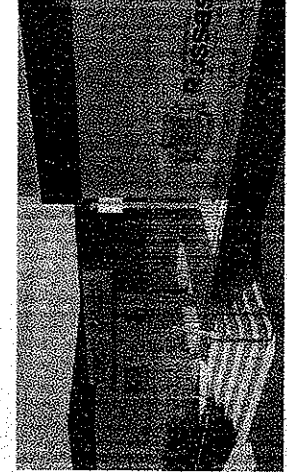
OBJETO	REFORMA DA ESCOLA MUNICIPAL JOÃO BRUNO DOS ANJOS
ENDEREÇO	COMUNIDADE DE CAPIM GROSSO, ZONA RURAL, RUSSAS/CE
PROPRIETÁRIO	PREFEITURA MUNICIPAL DE RUSSAS/CE
DATA	16/02/2023
ESCALA	INDICADA
INDICADA	01/03
ÁREA CONSTRUIDA	844,80m²
RESPONSÁVEL	ALINA SOUSA LIMA
COU	AT19790-7



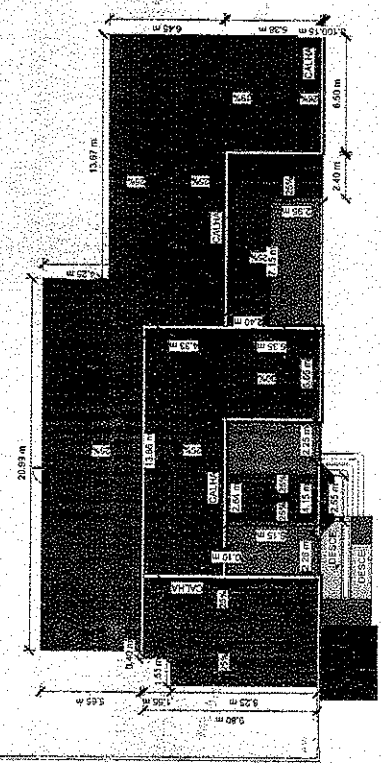
3 FACHADA FRONTAL



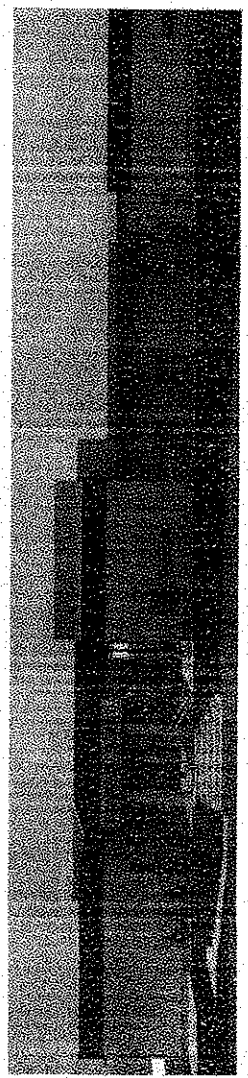
4 FACHADA POSTERIOR

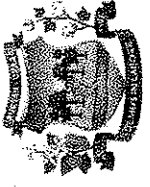


1 PLANTA DE SITUAÇÃO
1:750



2 PLANTA DE COBERTURA
1:150





Prefeitura de
Russas

LEGENDA



DEMOLIR



CONSTRUIR

Quantidade de portas				
Código	Quant.	Descrição da porta	Tipa	Altura
P4	8	Porta de alumínio 0,60 x 1,60 m	0,60 m	1,60 m
P2	4	Porta de alumínio 0,60 x 2,10 m	0,60 m	2,10 m
P3	12	Porta de alumínio 0,80 x 2,10 m	0,80 m	2,10 m
G1	1	Grade de ferro	Metalon	1,00 m
Total Geral				

Quantidade de janelas					
Código	Quant.	Descrição da janela	Tipa	Altura	Perfili
J1	13	JANELA DE ALUMINIO E VIDRO CORRER-2 FOLHAS (1,20x1,00)	1,20 m	1,00 m	1,10 m
J2	1	Janela guilhotina Alumínio	1,50 m	1,00 m	0,90 m
Total Geral					

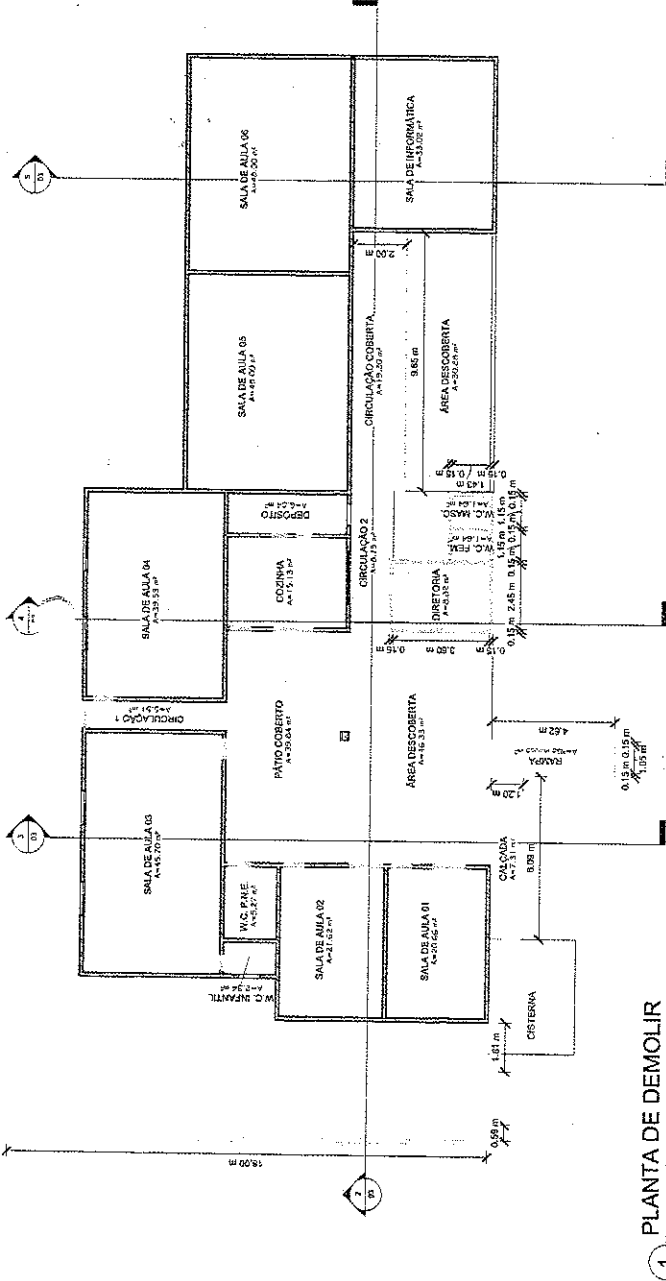
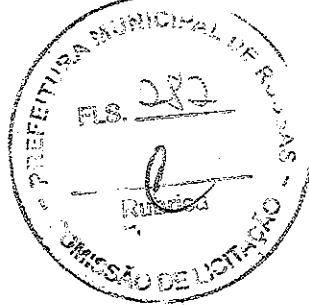


IMAGEM DE SATÉLITE LOCALIZAÇÃO DO IMÓVEL

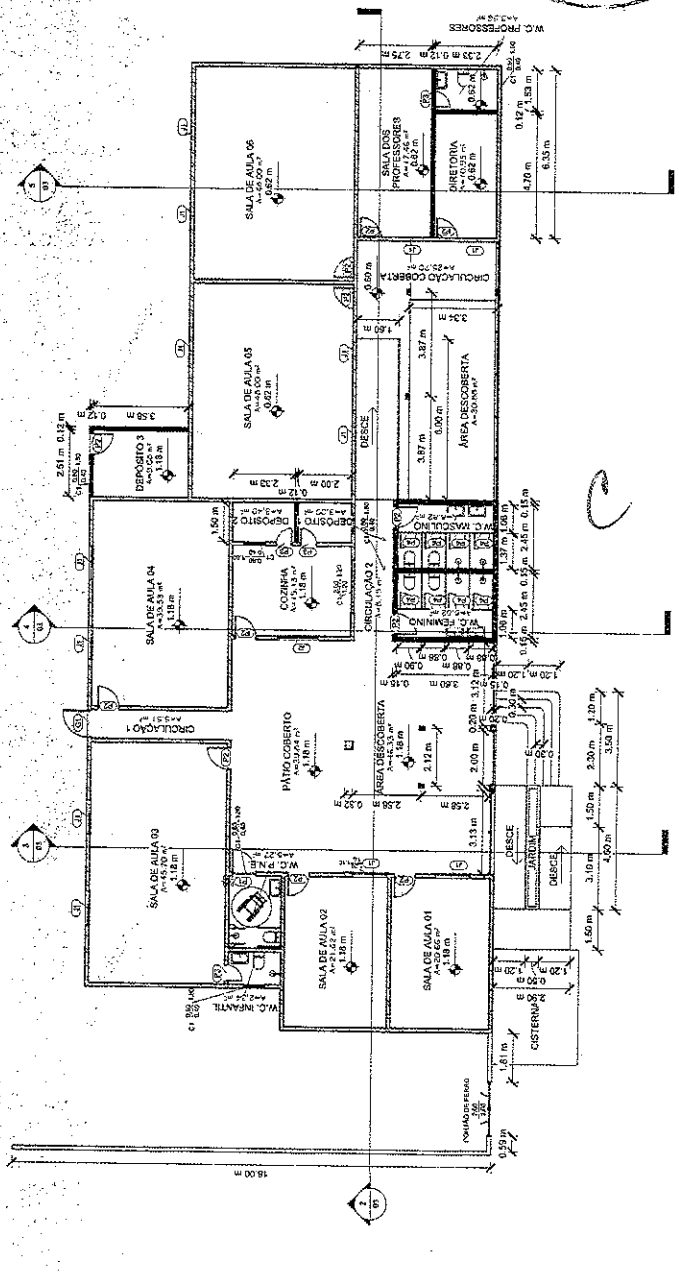
RESPONSÁVEL TÉCNICO

Alina Sousa Lima
Arquiteta e Urbanista
CAU-A138798-7

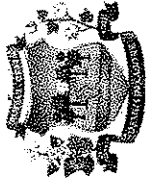
OBJETO	REFORMA DA ESCOLA MUNICIPAL DOBRO REDUÇÕES DO MARAL
ENDEREÇO	COMUNIDADE DE CAPIM GROSSO, ZONA RURAL, RUSSAS/CE
PROPRIETÁRIO	PREFEITURA MUNICIPAL DE RUSSAS/CE
DATA	MAIO/2023
ESCALA	FRANCO/1
CONTEÚDO	1 - PLANTA DE DEMOLIR 2 - PLANTA DE CONSTRUIR
RESPONSÁVEL	CAU A138798-7
RESPONSÁVEL	ALINA SOUSA LIMA



1 PLANTA DE DEMOLIR
1:100



2 PLANTA DE CONSTRUIR
1:100



Prefeitura de
Russas

LEGENDA

DEMOLIR CONSTRUIR EXISTENTE

Quantidade de portas			
Código	Quant.	Tipo	Altura
P4	8	Porta de alumínio 0,60 x 1,60 m	0,60 m
P3	4	Porta de alumínio 0,60 x 2,10 m	2,10 m
P2	12	Porta de alumínio 0,60 x 2,10 m	0,60 m
P1	1	Porta de alumínio 0,90 x 2,10 m	2,10 m
G1	1	Grade de Ferro	2,20 m

Quantidade de janelas			
Código	Quant.	Tipo	Altura
J1	13	JANELA DE ALUMINIO E VIDRO CORNER 2 FOLHAS 1,20x1,00 m	1,00 m
J2	1	Janela esquadro Alumínio	1,50 m
Total geral			0,90 m
CT	06	CORCOVA	0,80 m
			1,80 m



PREFEITURA

RESPONSÁVEL TÉCNICO

Alvine Sousa Lima
Arquiteta e Urbanista
CAU: A133998-7

OBJETO: REFORMA DA ESCOLA MUNICIPAL IDO REEDUCAS DO AMARAL

ENDEREÇO: COMUNIDADE DE CAPIM GROSSO, ZONA RURAL, RUSSAS/CE

PROPRIETÁRIO: PREFEITURA MUNICIPAL DE RUSSAS/CE

DATA: MAIO/2023

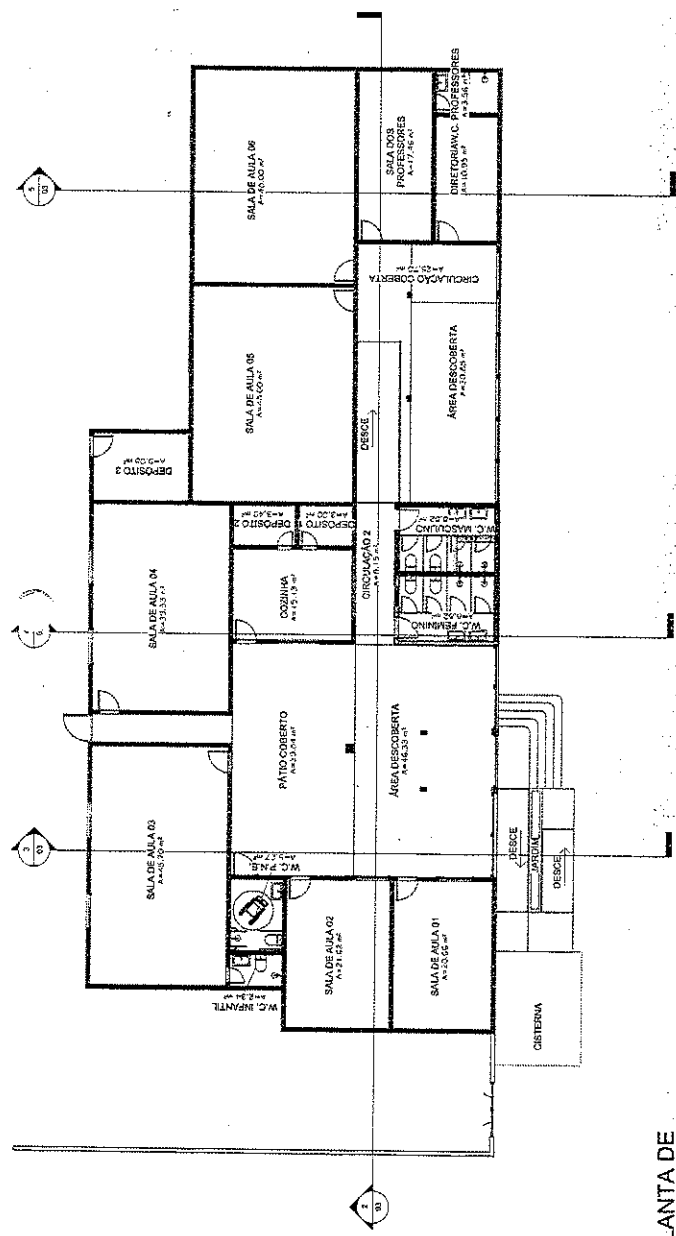
ESCALA: INDICADA

FRANCIA: 0303

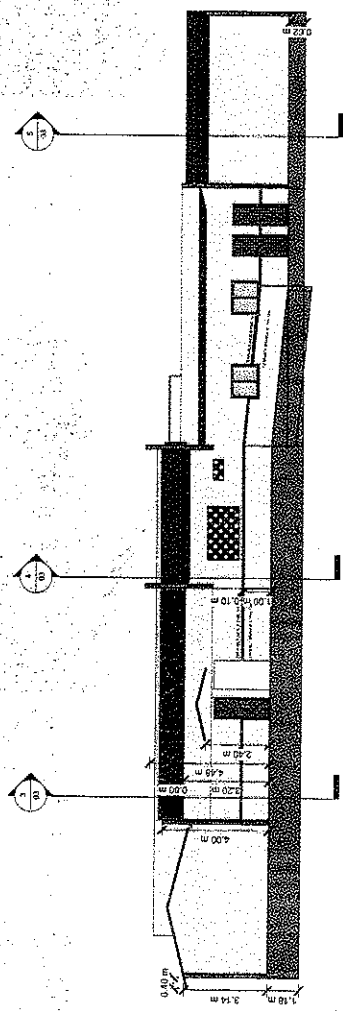
CONTEÚDO: 1 - PLANTA DE DEMOLIR/CONSTRUIR 4 - CORTE CC 5 - CORTE BB 5 - CORTE DD

RESPONSÁVEL: ALINE SOUZA LIMA

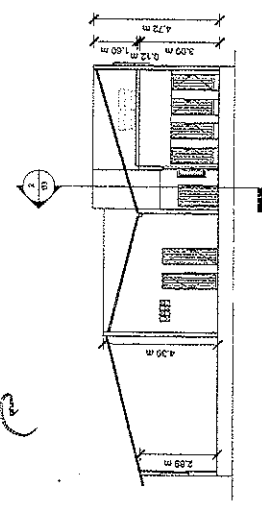
CAU: A133998-7



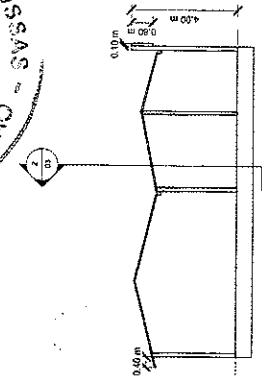
1 PLANTA DE
DEMOLIR/CONSTRUIR
1:100



2 CORTE AA
1:100



3 CORTE BB
1:100



5 CORTE DD
1:100

